

МИНИСТЕРСТВО СЕЛЬСКОГО ХОЗЯЙСТВА РОССИЙСКОЙ ФЕДЕРАЦИИ
Федеральное государственное бюджетное образовательное учреждение
высшего образования
**«АРКТИЧЕСКИЙ ГОСУДАРСТВЕННЫЙ АГРОТЕХНОЛОГИЧЕСКИЙ
УНИВЕРСИТЕТ»**
(ФГБОУ ВО Арктический ГАТУ)
Факультет лесного комплекса и землеустройства
Кафедра «Землеустройство и ландшафтная архитектура»

ФОНД ОЦЕНОЧНЫХ СРЕДСТВ (ФОС)

**для оценки уровня сформированности компетенций
по направлению подготовки
21.04.02 Землеустройство и кадастры
код и наименование**

Федеральный государственный образовательный стандарт высшего образования по
направлению подготовки
21.04.02 Землеустройство и кадастры
код и наименование

утверждён приказом Министерства образования и науки Российской Федерации
от «11» августа 2020 г. №945
(с изменениями и дополнениями от «22» апреля 2021 г. №58)

Якутск 2024

Разработчик(и) : к.с.-х.н., доцент Горохова Н.К., ст. преподаватель Ефремова И.И., ст. преподаватель Стрекаловская М.И., и.о. зав.каф. Федорова Т.Н.
(степень, звание, фамилия, имя, отчество)

Зав. кафедрой разработчика _____ / Федорова Т.Н.
подпись фамилия, имя, отчество

Протокол заседания кафедры № 2 от « 03 » сентября 2024 г.

Зав. профилирующей кафедрой _____ / Федорова Т.Н.
подпись фамилия, имя, отчество

Протокол заседания кафедры № 2 от « 03 » сентября 2024 г.

Председатель МК факультета _____ / Ефремова И.И.
подпись фамилия, имя, отчество

Протокол заседания МК факультета № 1 от « 05 » 09 2024 г.

Декан факультета _____ / Степанова М.В.
подпись фамилия, имя, отчество

« 05 » 09 2024 г.

ОГЛАВЛЕНИЕ

Наименование разделов	Стр.
Спецификация фонда оценочных средств	4
Общее количество тестовых заданий	4
Распределение тестовых заданий по компетенциям и дисциплинам	6
Тестовые задания для оценки уровня сформированности компетенций	16
Критерии оценивания	70
Перечень материалов и оборудования	71
Приложение	72

1. СПЕЦИФИКАЦИЯ ФОНДА ОЦЕНОЧНЫХ СРЕДСТВ

Фонд оценочных средств (ФОС) предназначен для оценки планируемых результатов освоения образовательной программы, полученных в ходе освоения образовательной программы высшего образования по направлению подготовки 21.04.02 Землеустройство и кадастры Профиль Управление земельными ресурсами на территориях криолитозоны.

Структура, содержание и объем фонда оценочных средств соответствуют требованиям Федерального государственного образовательного стандарта *высшего образования* по направлению подготовки 21.04.02 Землеустройство и кадастры, Профессионального стандарта специалист по землеустройству от «11» августа 2020 г. и учебному плану, утвержденному от «22» апреля 2022 г.

ФОС используется для проведения текущего контроля и промежуточной аттестации, осуществления внутренней оценки качества образования, кроме того, для проведения процедуры государственной аккредитации по образовательной программе.

2. ОБЩЕЕ КОЛИЧЕСТВО ТЕСТОВЫХ ЗАДАНИЙ

Таблица 1

Код компетенции	Наименование компетенции	Количество заданий
УК-1	Способен осуществлять критический анализ проблемных ситуаций на основе системного подхода, выработать стратегию действий	20
УК-2	Способен управлять проектом на всех этапах его жизненного цикла	20
УК-3	Способен организовывать и руководить работой команды, выработывая командную стратегию для достижения поставленной цели	20
УК-4	Способен применять современные коммуникативные технологии, в том числе на иностранном(ых) языке(ах), для академического и профессионального взаимодействия	20
УК-5	Способен анализировать и учитывать разнообразие культур в процессе межкультурного взаимодействия	20
УК-6	Способен определять и реализовывать приоритеты собственной деятельности и способы ее совершенствования на основе самооценки	23
ОПК-1	Способен решать производственные задачи и (или) осуществлять научно-исследовательскую деятельность на основе фундаментальных знаний в области землеустройства и кадастров	20
ОПК-2	Способен разрабатывать научно-техническую, проектную и служебную документацию, оформлять научно-технические отчеты, обзоры, публикации, рецензии в области землеустройства и кадастров с применением геоинформационных систем и современных технологий	20
ОПК-3	Способен осуществлять поиск, обработку и анализ информации для принятия решений в научной и практической деятельности	20
ОПК-4	Способен определять методы, технологии	20

	выполнения исследований, оценивать и обосновывать результаты научных разработок в землеустройстве, кадастрах и смежных областях	
<i>ОПК-5</i>	Способен разрабатывать и реализовывать образовательные программы в сфере своей профессиональной деятельности	20
<i>ПК-1</i>	Способен планировать и организовывать работу по осуществлению государственного кадастрового учета и (или) государственной регистрации прав на объекты недвижимости	20
<i>ПК-2</i>	Способен обеспечивать деятельность структурного подразделения в сфере государственного кадастрового учета и (или) государственной регистрации прав на объекты недвижимости	20
<i>ПК-3</i>	Способен внести сведения в ЕГРН	23
<i>ПК-4</i>	Способен ввести статистическую обработку информации, разработать компьютерное моделирование схем, разработать проекты землеустройства и формировать информацию базы данных	20
<i>ПК-5</i>	Способен разрабатывать под руководством специалиста более высокой квалификации учебно-методическую документацию для реализации учебных курсов, дисциплин (модулей) или отдельных видов учебных занятий программ бакалавриата и (или) ДПП	20

3. РАСПРЕДЕЛЕНИЕ ТЕСТОВЫХ ЗАДАНИЙ ПО КОМПЕТЕНЦИЯМ И ДИСЦИПЛИНАМ

Таблица 2

Код компетенции	Наименование компетенции	Наименование индикаторов сформированности компетенции	Наименование дисциплины (модуля), практики	Курс	Номер задания
УК-1	Способен осуществлять критический анализ проблемных ситуаций на основе системного подхода, вырабатывать стратегию действий	ИД-1 Анализирует задачу, выделяя ее базовые составляющие, осуществляет декомпозицию задачи ИД-2 Находит и критически анализирует информацию, необходимую для решения поставленной задачи ИД-3 Рассматривает возможные варианты решения задачи, оценивая их достоинства и недостатки	Математическое моделирование	1	1,2,3
			Экологическая безопасность	2	4,5,6
			Оценка земли и недвижимости	2	7,8,9,10
			Учет экологической составляющей в кадастровой оценке	1	11,12,13,14
			Государственная кадастровая оценка земельных участков и объектов недвижимости	2	15,16
			Рыночная оценка недвижимости	2	17
			Учебная практика: ознакомительная практика	1	18
			Учебная практика: педагогическая практика	2	19
			Преддипломная практика	3	20
			Выполнение, подготовка к процедуре защиты и защита выпускной квалификационной работы	3	20
УК-2	Способен управлять проектом на всех этапах его	ИД-1 Формулирует в рамках поставленной цели проекта совокупность	Территориальное планирование и прогнозирование	1	1,2,3,4,5

	жизненного цикла	взаимосвязанных задач, обеспечивающих ее достижение ИД-2 Определяет ожидаемые результаты решения выделенных задач ИД-3 Проектирует решение конкретной задачи проекта, выбирая оптимальный способ ее решения. Публично представляет результаты решения конкретной задачи проекта	Управление городскими территориями	1	6,7,8,9,10
			Преддипломная практика	3	11,12,13,14,15
			Выполнение, подготовка к процедуре защиты и защита выпускной квалификационной работы	3	16,17,18,19,20
УК-3	Способен организовывать и руководить работой команды, вырабатывая командную стратегию для достижения поставленной цели	ИД-1 Понимает эффективность использования стратегии сотрудничества для достижения поставленной цели, определяет свою роль в команде ИД-2 Предвидит результаты (последствия) личных действий и планирует последовательность шагов для достижения заданного результата	Экономика, организация и управление в землеустройстве и кадастрах	1	1,2,3,4,5,6,7,8,9,10
			Преддипломная практика	3	11,12,13,14,15
			Выполнение, подготовка к процедуре защиты и защита выпускной квалификационной работы	3	16,17,18,19,20
УК-4	Способен применять современные коммуникативные технологии, в том числе на иностранном(ых)	ИД-1 Выбирает на иностранном языке коммуникативный приемлемый стиль делового общения, вербальные и	Деловой иностранный язык	1	1,2,3,4,5,6,7,8,9,10
			Преддипломная практика	3	11,12,13,14,15
			Защита выпускной квалификационной работы, включая подготовку к процедуре защиты и	3	16,17,18,19,20

	языке(ах), для академического и профессионального взаимодействия	невербальные средства взаимодействия с партнерами ИД-2 Использует информационно-коммуникационные технологии при поиске необходимой информации в процессе решения стандартных коммуникативных задач на иностранном языке ИД-3 Ведет деловую переписку, учитывая особенности стилистики официальных и неофициальных писем, социокультурные различия в формате корреспонденции на иностранном языке	процедуру защиты		
УК-5	Способен анализировать и учитывать разнообразие культур в процессе межкультурного взаимодействия	ИД-1 Находит и использует необходимую для саморазвития и взаимодействия с другими информацию о особенностях и традициях различных культур ИД-2 Умеет недискриминационно и конструктивно взаимодействовать с людьми с учетом их социокультурных	Деловой иностранный язык	1	1,2,3,4,5
			Мировой опыт кадастровых работ	1	6,7,8,9,10
			Современные проблемы землеустройства и кадастров	1	6,7,8,9,10
			Преддипломная практика	3	11,12,13,14,15
			Выполнение, подготовка к процедуре защиты и защита выпускной квалификационной работы	3	16,17,18,19,20

		особенностей в целях успешного выполнения профессиональных задач и усиления социальной интеграции			
УК-6	Способен определять и реализовывать приоритеты собственной деятельности и способы ее совершенствования на основе самооценки	ИД-1 Понимает важность планирования перспективных целей собственной деятельности с учетом условий, средств, личностных возможностей, этапов карьерного роста, временной перспективы развития деятельности и требований рынка труда ИД-2 Критически оценивает эффективность использования времени и других ресурсов при решении поставленных задач, а также относительно полученного результата ИД-3 Применяет знание о своих ресурсах и их пределах (личностных, ситуативных, временных и т.д.), для успешного выполнения порученной работы	Кадастр недвижимости	2	1,2,3,4,5,6,7,8,9,10
			Преддипломная практика	3	11,12,13,14,15
			Выполнение, подготовка к процедуре защиты и защита выпускной квалификационной работы	3	16,17,18,19,20
			Государственное регулирование земельных отношений		21,22,23
ОПК-1	Способен решать производственные задачи и (или) осуществлять научно-	ИД-1 Знает производственные задачи и (или) научно-исследовательскую	Кадастр недвижимости	2	1,2,3,4,5,6,7,8,9,10
			Производственная практика:технологическая практика	2	11,12,13,14,15

	исследовательскую деятельность на основе фундаментальных знаний в области землеустройства и кадастров	деятельность на основе фундаментальных знаний в области землеустройства и кадастров ИД-2 Умеет решать производственные задачи и (или) осуществлять научно-исследовательскую деятельность на основе фундаментальных знаний в области землеустройства и кадастров ИД-3 Владеет основами фундаментальных знаний в области землеустройства и кадастров и методами решения производственных задач в этой области с научным подходом	Выполнение, подготовка к процедуре защиты и защита выпускной квалификационной работы	2	16,17,18,19,20
ОПК-2	Способен разрабатывать научно-техническую, проектную и служебную документацию, оформлять научно-технические отчеты, обзоры, публикации, рецензии в области землеустройства и кадастров с применением геоинформационных	ИД-1 Знает основы разработки научно-технической, проектной и служебной документации, научно-технического отчета ИД-2 Умеет разрабатывать научно-техническую, проектную и служебную документацию, оформлять научно-технические отчеты, обзоры, публикации, рецензии в области землеустройства и	Территориальное планирование и прогнозирование	1	1,2,3,4,5
			Автоматизированные системы проектирования в кадастрах	1	6,7,8,9,10
			Производственная практика: технологическая практика	2	11,12,13,14,15
			Выполнение, подготовка к процедуре защиты и защита выпускной квалификационной работы	3	16,17,18,19,20

	систем и современных технологий	кадастров с применением геоинформационных систем и современных технологий ИД-3 Владеет основами разработки научно-технической, проектной и служебной документации, научно-технического отчета			
ОПК-3	Способен осуществлять поиск, обработку и анализ информации для принятия решений в научной и практической деятельности	ИД-1 Знает методы поиска, обработки и анализа информации для принятия решений в научной и практической деятельности ИД-2 Умеет осуществлять поиск, обработку и анализ информации для принятия решений в научной и практической деятельности ИД-3 Владеет методами поиска, обработки и анализа информации для принятия решений в научной и практической деятельности	Использование данных дистанционного зондирования Земли в управлении земельными ресурсами	2	1,2,3,4,5,6,7,8,9,10
			Производственная практика:технологическая практика	2	11,12,13,14,15
			Выполнение, подготовка к процедуре защиты и защита выпускной квалификационной работы	3	16,17,18,19,20
ОПК-4	Способен определять методы, технологии выполнения исследований, оценивать и обосновывать	ИД-1 Знает методы, технологии выполнения исследований, оценивать и обосновывать результаты научных разработок в землеустройстве,	Методология научных исследований	1	1,2,3,4,5,6,7,8,9,10
			Производственная практика:технологическая практика	2	11,12,13,14,15
			Выполнение, подготовка к	3	16,17,18,19,20

	результаты научных разработок в землеустройстве, кадастрах и смежных областях	кадастрах и смежных областях ИД-2 Умеет определять методы, технологии выполнения исследований ИД-3 Оценивает и обосновывает результаты научных разработок в землеустройстве, кадастрах и смежных областях	процедуре защиты и защита выпускной квалификационной работы		
ОПК-5	Способен разрабатывать и реализовывать образовательные программы в сфере своей профессиональной деятельности	ИД-1 Знает принципы разработки образовательных программ в сфере своей профессиональной деятельности и их основы разработки и реализации ИД-2 Умеет разрабатывать и реализовывать образовательные программы в сфере своей профессиональной деятельности ИД-3 Владеет навыками разработки и реализации образовательные программы в сфере своей профессиональной деятельности	Методология научных исследований	1	1,2,3,4,5,6,7,8,9,10
			Психология и педагогика высшей школы	2	11,12,13,14,15
			Выполнение, подготовка к процедуре защиты и защита выпускной квалификационной работы	3	16,17,18,19,20
ПК-1	Способен планировать и организовывать работу по	ИД-1 Знает законодательство Российской Федерации в области государственного	Градостроительный кадастр	1	1,2,3,4,5
			Нормативно-правовая база градостроительного кадастра	1	6,7,8,9,10

	осуществлению государственного кадастрового учета и (или) государственной регистрации прав на объекты недвижимости	кадастрового учета и государственной регистрации на объекты недвижимости ИД-2 Умеет осуществлять постановку целей и задач сотрудникам с использованием эффективных и современных инструментов менеджмента, использовать информационную систему, предназначенную для ведения ЕГРН ИД-3 Владеет навыками планировать деятельность структурного подразделения по вверенному направлению для выполнения работ в сфере государственного кадастрового учета и (или) государственной регистрации прав на объекты недвижимости	Управление городскими территориями	1	11,12,13
			Управление земельными ресурсами и объектами недвижимости	2	14,15,16,17,18
			Преддипломная практика	3	19
				3	20
			Выполнение, подготовка к процедуре защиты и защита выпускной квалификационной работы		
ПК-2	Способен обеспечивать деятельность структурного подразделения в сфере государственного	ИД-1 Знает правила и порядок предоставления услуг по государственному кадастровому учету объектов недвижимости, включая информационное и межведомственное	Нормативно-правовая база градостроительного кадастра	1	1,2,3,4,5
			Правовое обеспечение инновационной деятельности	2	6,7,8,9,10
			Мировой опыт кадастровых	1	11,12,13,14,15

	кадастрового учета и (или) государственной регистрации прав на объекты недвижимости	взаимодействие ИД-2 Умеет определять и рассчитывать показатели эффективности и результативности деятельности в сфере государственного кадастрового учета и (или) государственной регистрации прав на объекты недвижимости ИД-3 Владеет навыками проводить анализ и оценку эффективности деятельности структурного подразделения в сфере государственного кадастрового учета и (или) государственной регистрации прав на объекты недвижимости	работ		
			Преддипломная практика	3	15,16,17
			Выполнение, подготовка к процедуре защиты и защита выпускной квалификационной работы	3	18,19,20
ПК-3	Способен внести сведения в ЕГРН	ИД-1 Знает требования нормативных правовых актов Российской Федерации в сфере сохранности служебной, коммерческой тайны, неразглашения сведений конфиденциального характера тайны, неразглашения сведений конфиденциального характера ИД-2 Умеет использовать	Географические информационные методы в картографии	2	1,2,3,4,5,6,7,8,9,10,11,12,13,14,15
			Построение трехмерных моделей местности для целей землеустройства и кадастров	2	1,2,3,4,5,6,7,8,9,10,11,12,13,14,15
			Преддипломная практика	3	16,17
			Выполнение, подготовка к процедуре защиты и защита выпускной квалификационной работы	3	18,19,20
			Информационные		21,22,23

		информационную систему, предназначенную для ведения ЕГРН ИД-3 Владеет навыками формирования записей ЕГРН об объекте недвижимости, о праве, ограничении права, обременении объекта недвижимости, сделке с заверением УКЭП	технологии и база данных		
ПК-4	Способен ввести статистическую обработку информации, разработать компьютерное моделирование схем, разработать проекты землеустройства и формировать информацию базы данных	ИД-1 Знает нормативные правовые акты, производственно-отраслевые нормативные документы, нормативно-техническая документация в области измерений и проектирования в землеустройстве ИД-2 Умеет планировать порядок проведения моделирования и настраивать программные средства для проектирования в землеустройстве ИД-3 Владеет навыками вести анализ и определение методов информационного обеспечения землеустройства,	Оценка земли и недвижимости	2	1,2,3,4
			Учет экологической составляющей в кадастровой оценке	1	5,6,7,8
			Государственная кадастровая оценка земельных участков и объектов недвижимости	2	9,10,11,12,13,14
			Рыночная оценка недвижимости	2	9,10,11,12,13,14
			Преддипломная практика	3	15,16,17
			Выполнение, подготовка к процедуре защиты и защита выпускной квалификационной работы	3	18,19,20

		регулирования земельных отношений, управления земельными ресурсами и объектами недвижимости			
ПК-5	Способен разрабатывать под руководством специалиста более высокой квалификации учебно-методическую документацию для реализации учебных курсов, дисциплин (модулей) или отдельных видов учебных занятий программ бакалавриата и (или) ДПП	ИД-1 Знает основные источники и методы поиска информации, необходимой для разработки научно-методического обеспечения реализации учебных курсов, дисциплин (модулей) программ ВО и (или) ДПП ИД-2 Умеет разрабатывать учебное и методическое обеспечение преподаваемых учебных курсов, дисциплин (модулей) и отдельных занятий программ бакалавриата и (или) ДПП ИД-3 Владеть навыками ведения документации, обеспечивающей реализацию учебных курсов, дисциплин (модулей) программ бакалавриата и (или) ДПП	Учебная практика:	2	1,2,3,4,5,6,7,8,9,10
			педагогическая практика		
			Преддипломная практика	3	11,12,13,14,15
				4	16,17,18,19,20
			Выполнение, подготовка к процедуре защиты и защита выпускной квалификационной работы		

1. Курсивом приведены примеры, при заполнении необходимо их убрать

4. ТЕСТОВЫЕ ЗАДАНИЯ ДЛЯ ОЦЕНКИ УРОВНЯ СФОРМИРОВАННОСТИ КОМПЕТЕНЦИЙ

ЗАДАНИЯ ДЛЯ ОЦЕНКИ УК-1

Прочитайте текст, выберите один правильный ответ

(или инструкция «Прочитайте текст, выберите один правильный ответ и запишите аргументы, обосновывающие выбор ответа»)

Задание №1

На какие группы можно разделить математические модели по степени их соответствия реальным

объектам, процессам или системам?

Выбрать один правильный ответ:

1. стохастические, изоморфные
2. изоморфные, гомоморфные
3. детерминированные, стохастические
4. нет правильного ответа

Задание №2

Как называется модель, если между ней и реальным объектом, процессом или системой существует полное поэлементное соответствие

Выбрать один правильный ответ:

1. стохастическая
2. изоморфная
3. детерминированная
4. гомоморфная

Задание №3

Какой из экспериментов наиболее выгодно применять для исследования большого числа вариантов проектируемого объекта или процесса для различных режимов его эксплуатации?

Ответить на вопрос.

Ключ с ответами:

1	2	3
2	2	вычислительный

Прочитайте текст, выберите один правильный ответ

(или инструкция «Прочитайте текст, выберите один правильный ответ и запишите аргументы, обосновывающие выбор ответа»)

4. Концентрация, которая не должна оказывать на человека вредного воздействия при дыхании в течение 24 часов

Выбрать один правильный ответ:

- а) ПДК макс. раз.
- б) ПДВ в) ПДК раб. зоны
- г) ПДК сред. сут.

5. Максимальное количество загрязняющих веществ, которое в единицу времени может быть выброшено данным предприятием в атмосферу

Выбрать один правильный ответ:

- а) ПДВ
- б) ВСВ
- в) ВДК

г) ПДС

6. Такая проблема, как «парниковый эффект» будет решаться на _____ уровне.

Добавить пропущенное

Ключ с ответами:

4	5	6
г	А	глобальном

Прочитайте текст, выберите один правильный ответ

(или инструкция «Прочитайте текст, выберите один правильный ответ и запишите аргументы, обосновывающие выбор ответа»)

Задание №7

Идентификация это ...

Выбрать один правильный ответ:

1. процесс вычисления средней арифметической
2. процесс установления тождества конкретного субъекта или личности по и совокупности общих и частных признаков путем сравнительного их исследования
3. распознавание клиента банка
4. опознание чего-либо или кого-либо

Задание №8

Принципы оценщика

Выбрать один правильный ответ:

1. высокая оплата
2. минимальные затраты
3. объективность и точность
4. достоверность и долговечность

Задание №9

Земельная рента вычисляется вычисляется по формуле _____

Напишите пропущенное

Задание №10

Одним из видов стоимости в обмене является _____ стоимость

Напишите пропущенное слово

Ключ с ответами:

7	8	9	10
2	3	$V=R/e$	ликвидационная

Прочитайте текст, выберите один правильный ответ

(или инструкция «Прочитайте текст, выберите один правильный ответ и запишите аргументы, обосновывающие выбор ответа»)

Задание №11

Результатом муниципального земельного контроля является

Выбрать один правильный ответ

1. акт проверки по устранению земельного правонарушения
2. документы государственного инспектора по использованию и охране земель по требованиям устранения земельного правонарушения
3. акт проверки соблюдения порядка землепользования

Задание №12

Теоретической основой процесса оценки недвижимости являются _____ оценочных принципов

Добавить пропущенное

Задание №13

Какие факторы учитываются при оценке городских земель

Выбрать один правильный ответ

1. удаленность от центра города, освещенность улиц, благоустройство территории
2. удаленность от центра, благоустройство улиц
3. стоимость земли на земельные участки
4. качество почв, этажность зданий, наличие магазинов
5. стоимость зданий и сооружений, наличие инженерных сетей, удаленность от центра, загрязнение воздуха, геологические условия

Задание №14

Какой орган МО отвечает за контроль за соблюдением экологических норм на территории МО?

Выбрать один правильный ответ:

1. администрация МО
2. муниципальный департамент экологии
3. выполняется органами местного самоуправления или уполномоченными ими органами

Ключ с ответами:

11	12	13	14
1	восемь	5	3

Прочитайте текст, выберите один правильный ответ

(или инструкция «Прочитайте текст, выберите один правильный ответ и запишите аргументы, обосновывающие выбор ответа»)

Задание №15

Когда вносятся изменения в ЕГРН?

Выбрать один правильный ответ:

1. В течении 20 рабочих дней со дня получения сведений о кадастровой стоимости, но не позднее 1 января года, следующего за годом определения кадастровой стоимости, определенной в результате проведения государственной кадастровой оценки.
2. В течении 10 рабочих дней со дня получения сведений о кадастровой стоимости, но не позднее 1 января года, следующего за годом определения кадастровой стоимости, определенной в результате проведения государственной кадастровой оценки.
3. В течении 30 рабочих дней со дня получения сведений о кадастровой стоимости, но не позднее 1 января года, следующего за годом определения кадастровой стоимости, определенной в результате проведения государственной кадастровой оценки.

Задание №16

Для кадастровой _____ используются следующие статистическая модель-линейная

$$\hat{Y} = \alpha_0 + \alpha_1 X_1 + \dots + X_n$$

Напишите пропущенное слово

Задание №17

В случае реализации индивидуального расчета каким образом осуществляется оценка земельных участков, являющихся частью единого производственно-технологического комплекса?

Выбрать один правильный ответ:

1. Оценка земельных участков, являющихся частью единого производственно-технологического комплекса, проводится на основе сравнения с рыночной стоимостью земельных участков под аналогичными комплексами
2. Оценка земельных участков, являющихся частью единого производственно-технологического комплекса, проводится на основе оценки всего комплекса
3. Оценка земельных участков, являющихся частью единого производственно-технологического комплекса, проводится на основе эталонного земельного участка

Ключ с ответами:

15	16	17
1	стоимости	2

Прочитайте текст, выберите один правильный ответ

(или инструкция «Прочитайте текст, выберите один правильный ответ и запишите аргументы, обосновывающие выбор ответа»)

Задание №18

Познание - это

Выбрать один правильный ответ:

1. способность воспринимать, различать и усваивать явления внешнего мира
2. способность человека рассуждать, представляющая собою процесс отражения объективной действительности в представлениях, суждениях, понятиях
3. исторический процесс целенаправленного активного отображения (соискания, накопления и систематизации), формирующий у людей знания
4. степень сознательности, просвещённости, культурности неопределенно

Задание №19

сложная гипотеза состоит из бесчисленного множества _____

Напишите пропущенное слово

Задание №20

Верны ли определения:

А) Нормативная методология – рефлексия исходных оснований и предпосылок научного познания, осуществляемая, как правило, постфактум по отношению к вновь возникающим научным подходам.

Ключ с ответами:

18	19	20
1	Простых	1

ЗАДАНИЯ ДЛЯ ОЦЕНКИ УК-2

Прочитайте текст, выберите один правильный ответ

(или инструкция «Прочитайте текст, выберите один правильный ответ и запишите аргументы, обосновывающие выбор ответа»)

Задание №1

Нормативы градостроительного проектирования подразделяются на следующие уровни:

Выбрать один правильный ответ:

1. Региональные и местные
2. Федеральные и региональные

Задание №2

Комплексная оценка условий развития территории предусматривает проведение анализа на макро- и микроуровнях с применением _____ развития территорий

Добавить пропущенное

Задание №3

Схемы территориального планирования утверждаются

Выбрать один правильный ответ:

1. Высшим исполнительным органом государственной власти субъекта Российской Федерации
2. Президент РФ
3. Правительство РФ

Задание №4

Кем принимается решение о подготовке документов территориального планирования определенного административно-территориального образования

Выбрать несколько правильных ответов:

1. уполномоченными федеральными органами исполнительной власти
2. органами исполнительной власти субъекта Российской Федерации
3. органами местного самоуправления, за исключением случаев

Задание №5

Благоустройство _____ - деятельность по реализации комплекса мероприятий, установленного правилами благоустройства территории муниципального образования, направленная на обеспечение и повышение комфортности условий проживания граждан, по поддержанию и улучшению санитарного и эстетического состояния территории муниципального образования, по содержанию территорий населенных пунктов и расположенных на таких территориях объектов, в том числе территорий общего пользования, земельных участков, зданий, строений, сооружений, прилегающих территорий

Добавить пропущенное

Ключ с ответами:

1	2	3	4	5
3,4,5,6,7	3	1	человека	система

Прочитайте текст, выберите один правильный ответ

(или инструкция «Прочитайте текст, выберите один правильный ответ и запишите аргументы, обосновывающие выбор ответа»)

Задание №6

Основные сделки, осуществляемые с муниципальным недвижимым имуществом на рынке:

Выбрать один правильный ответ:

1. Продажа
2. Аренда
3. Приватизация
4. Дарение

Задание №7

Муниципальная собственность подлежит обязательному:

Выбрать один правильный ответ:

1. Учету в ЕГРН
2. Государственной регистрации в ЕГРН
3. Описании в ЕГРН

Задание №8

К недвижимости относятся:

Выбрать несколько правильных ответов:

1. дороги
2. нефть в переработке
3. чугун
4. земля
5. здания, строения

Задание №9

Принципы, на которых строится управление государственным имуществом – это

Добавить пропущенное

Задание №10

Арендаторами государственного имущества могут выступать:

Выбрать один правильный ответ:

1. Юридические лица и граждане РФ
2. Совместные предприятия
3. Международные объединения и организации
4. Иностранное юридические лица и граждане
5. Все ответы верны

Ключ с ответами:

1	2	3	4	5
3	1	1,4,5	Законность и эффективность	5

Прочитайте текст, выберите один правильный ответ

(или инструкция «Прочитайте текст, выберите один правильный ответ и запишите аргументы, обосновывающие выбор ответа»)

Задание №11

_____ исследования - результат, который исследователь намерен получить

Напишите пропущенное слово

Задание №12

Научная работа, цель которой использовать полученное в результате фундаментальных исследований знание для практической деятельности человека – прикладное

Напишите пропущенное слово

Задание №13

_____ зоны - зоны, для которых в правилах землепользования и застройки определены границы и установлены градостроительные регламенты.

Вставьте пропущенное слово

Задание №14

Нажатием клавиши ESC можно _____ уже выполненную команду?

Задание №15

абсолютные высоты рельефа местности содержатся в _____ высот

Ключ с ответами

11	12	13	14	15
цель	исследование	территориальные	отметить	матрица

Прочитайте текст, выберите один правильный ответ

(или инструкция «Прочитайте текст, выберите один правильный ответ и запишите аргументы, обосновывающие выбор ответа»)

Задание №16

Если органом кадастрового учета принято решение об отказе в предоставлении запрашиваемых сведений, то данное решение, оформленное в виде сообщения, с указанием причины отказа направляется заявителю...

Выбрать один правильный ответ:

1. в виде электронного или бумажного документа способом, выбранным органом кадастрового учета
2. в виде электронного или бумажного документа способом, выбранным заявителем для предоставления сведений
3. в виде электронного и бумажного документа

Задание №17

Предмет исследования – это

Выбрать один правильный ответ:

1. особая проблема, отдельные стороны объекта, его свойства и особенности, которые, не выходя за рамки исследуемого объекта, будут исследованы в работе
2. то, что в самом общем виде должно быть получено в конечном итоге работы
3. то, что будет взято учащимся для изучения и исследования
4. научное предположение, допущение, истинное значение которого неопределенно

Задание №18

Познание - это

Выбрать один правильный ответ:

1. способность воспринимать, различать и усваивать явления внешнего мира
2. способность человека рассуждать, представляющая собою процесс отражения объективной действительности в представлениях, суждениях, понятиях
3. исторический процесс целенаправленного активного отображения (соискания, накопления и систематизации), формирующий у людей знания
4. степень сознательности, просвещённости, культурности неопределенно

Задание №19

сложная гипотеза состоит из бесчисленного множества _____

Напишите пропущенное слово

Задание №20

Верны ли определения:

А) Нормативная методология – рефлексия исходных оснований и предпосылок научного познания, осуществляемая, как правило, постфактум по отношению к вновь возникающим научным подходам.

Ключ с ответами:

16	17	18	19	20
2	1	1	Простых	1

ЗАДАНИЯ ДЛЯ ОЦЕНКИ УК-3

Прочитайте текст, выберите один правильный ответ

(или инструкция «Прочитайте текст, выберите один правильный ответ и запишите аргументы, обосновывающие выбор ответа»)

1. Дифференциальную ренту I не приносят:

Выбрать один правильный ответ:

- а) лучшие и средние участки земли по естественному плодородию;
- б) лучшие и средние участки земли по местоположению;
- в) худшие участки земли;
- г) только лучшие участки земли по местонахождению.

2. Дифференциальная рента II возникает:

Выбрать один правильный ответ:

- а) при экстенсивном типе ведения хозяйства;
- б) при интенсивном типе ведения хозяйства;
- в) при уменьшении предложения сельскохозяйственной продукции на рынке;
- г) при повышении цен на сельскохозяйственную продукцию.

3. Дифференциальная рента II присваивается:

Выбрать один правильный ответ:

- а) только с лучших и средних участков по естественному плодородию;
- б) только со средних участков земли по местоположению;
- в) с любых участков земли после улучшения их экономического плодородия;
- г) только с худших участков.

4. Какой вид ренты связан с различием в естественном качестве земли:

Выбрать один правильный ответ:

- а) абсолютная рента;
- б) дифференциальная рента I;
- в) дифференциальная рента II;
- г) дифференциальная рента I и II;
- д) все виды ренты.

5. Главным финансовым результатом коммерческой деятельности предприятия и основным

источником расширения производства, инвестиций, решения социальных и экологических задач является _____

Напишите пропущенное слово

6. _____ определяется количеством продукции, вырабатываемой в единицу времени или количеством рабочего времени, затрачиваемого на единицу продукции

Напишите пропущенные слова

7. Установите соответствие между понятиями из левой и правой колонок таблицы:

- 1. Федеральные налоги А) Транспортный налог
- 2. Региональные налоги Б) Налог на добавленную стоимость
- 3. Местные налоги В) ЕНВД
- 4. Специальный налоговый режим Г) Земельный налог

8. Процентное отношение прибыли к полной себестоимости реализованной продукции представляет уровень _____ продукции

Напишите пропущенное слово

9. В ходе подготовительных работ к составлению проектов землеустройства при изучении экономики землеустраиваемых предприятий, состояния и использования земель, при разработке нормативов проектирования и экономического обоснования проектов используется _____ - _____ метод

Напишите пропущенные слова

10. Свойство земли - это ее _____

Напишите пропущенное слово

Ключи к ответам:

1	2	3	4	5	6	7	8	9	10
в	б	В	Б	Прибыль	Производительность труда	1.б);2.а);3.г); 4.в)	Рентабельности	Экономико-статистический	плодородие

Прочитайте текст, выберите один правильный ответ

(или инструкция «Прочитайте текст, выберите один правильный ответ и запишите аргументы, обосновывающие выбор ответа)

Задание №11

_____ исследования - результат, который исследователь намерен получить

Напишите пропущенное слово

Задание №12

Научная работа, цель которой использовать полученное в результате фундаментальных исследований знание для практической деятельности человека – прикладное _____

Напишите пропущенное слово

Задание №13

_____ зоны - зоны, для которых в правилах землепользования и застройки определены границы и установлены градостроительные регламенты.

Вставьте пропущенное слово

Задание №14

Нажатием клавиши ESC можно _____ уже выполненную команду?

Задание №15

абсолютные высоты рельефа местности содержатся в _____ высот

Ключ с ответами

11	12	13	14	15
цель	исследование	территориальные	отметить	матрица

Прочитайте текст, выберите один правильный ответ

(или инструкция «Прочитайте текст, выберите один правильный ответ и запишите аргументы, обосновывающие выбор ответа)

Задание №16

Если органом кадастрового учета принято решение об отказе в предоставлении запрашиваемых сведений, то данное решение, оформленное в виде сообщения, с указанием причины отказа направляется заявителю...

Выбрать один правильный ответ:

1. в виде электронного или бумажного документа способом, выбранным органом кадастрового учета

2. в виде электронного или бумажного документа способом, выбранным заявителем для предоставления сведений
3. в виде электронного и бумажного документа

Задание №17

Предмет исследования – это

Выбрать один правильный ответ:

1. особая проблема, отдельные стороны объекта, его свойства и особенности, которые, не выходя за рамки исследуемого объекта, будут исследованы в работе
2. то, что в самом общем виде должно быть получено в конечном итоге работы
3. то, что будет взято учащимся для изучения и исследования
4. научное предположение, допущение, истинное значение которого неопределенно

Задание №18

Познание - это

Выбрать один правильный ответ:

1. способность воспринимать, различать и усваивать явления внешнего мира
2. способность человека рассуждать, представляющая собою процесс отражения объективной действительности в представлениях, суждениях, понятиях
3. исторический процесс целенаправленного активного отображения (соискания, накопления и систематизации), формирующий у людей знания
4. степень сознательности, просвещённости, культурности неопределенно

Задание №19

сложная гипотеза состоит из бесчисленного множества _____

Напишите пропущенное слово

Задание №20

Верны ли определения:

А) Нормативная методология – рефлексия исходных оснований и предпосылок научного познания, осуществляемая, как правило, постфактум по отношению к вновь возникающим научным подходам.

Ключ с ответами:

16	17	18	19	20
2	1	1	Простых	1

ЗАДАНИЯ ДЛЯ ОЦЕНКИ УК-4

Прочитайте текст, выберите один правильный ответ

(или инструкция «Прочитайте текст, выберите один правильный ответ и запишите аргументы, обосновывающие выбор ответа»)

Задание №1

What is this? ... is my exercise-book.

Выбрать правильный ответ:

1. it
2. these
3. those

4. they
5. them

Задание №2

There is ... pen on the table.

Выбрать правильный ответ:

1. some
2. such
3. an
4. a
5. three

Задание №3

Books by Dickens _____ many times.

Вписать ответ:

Задание №4

I can swim, but my friend _____

Вписать ответ.

Задание №5

The work ... done well two days ago.

Выбрать правильный ответ:

1. has done
2. was done
3. has been done
4. was do
5. did

Задание №6

Nick ... a book now.

Выбрать правильный ответ:

1. is reading
2. are reading
3. read will read
4. had read

Задание №7

_____ I take your pen?

Вписать ответ.

Задание №8

I ... to see my friend tomorrow.

Выбрать правильный ответ:

1. are going
2. have going
3. have going
4. с
5. am going

Задание №9

Must I wear these shoes? – No, you _____

Вписать ответ.

Задание №10

I can swim, but my friend ...

Выбрать правильный ответ:

1. is not
2. can't
3. don't
4. needn't

5. aren't

Ключи к ответам:

1	2	3	4	5	6	7	8	9	10
1	4	Were published	can't	2	1	May	5	mustn't	2

Прочитайте текст, выберите один правильный ответ

(или инструкция «Прочитайте текст, выберите один правильный ответ и запишите аргументы, обосновывающие выбор ответа»)

Задание №11

_____ исследования - результат, который исследователь намерен получить

Напишите пропущенное слово

Задание №12

Научная работа, цель которой использовать полученное в результате фундаментальных исследований знание для практической деятельности человека – прикладное _____

Напишите пропущенное слово

Задание №13

_____ зоны - зоны, для которых в правилах землепользования и застройки определены границы и установлены градостроительные регламенты.

Вставьте пропущенное слово

Задание №14

Нажатием клавиши ESC можно _____ уже выполненную команду?

Задание №15

абсолютные высоты рельефа местности содержатся в _____ высот

Ключ с ответами

11	12	13	14	15
цель	исследование	территориальные	отметить	матрица

Прочитайте текст, выберите один правильный ответ

(или инструкция «Прочитайте текст, выберите один правильный ответ и запишите аргументы, обосновывающие выбор ответа»)

Задание №16

Если органом кадастрового учета принято решение об отказе в предоставлении запрашиваемых сведений, то данное решение, оформленное в виде сообщения, с указанием причины отказа направляется заявителю...

Выбрать один правильный ответ:

1. в виде электронного или бумажного документа способом, выбранным органом кадастрового учета
2. в виде электронного или бумажного документа способом, выбранным заявителем для предоставления сведений
3. в виде электронного и бумажного документа

Задание №17

Предмет исследования – это

Выбрать один правильный ответ:

1. особая проблема, отдельные стороны объекта, его свойства и особенности, которые, не выходя за рамки

- исследуемого объекта, будут исследованы в работе
- 2. то, что в самом общем виде должно быть получено в конечном итоге работы
- 3. то, что будет взято учащимся для изучения и исследования
- 4. научное предположение, допущение, истинное значение которого неопределенно

Задание №18

Познание - это

Выбрать один правильный ответ:

- 1. способность воспринимать, различать и усваивать явления внешнего мира
- 2. способность человека рассуждать, представляющая собою процесс отражения объективной действительности в представлениях, суждениях, понятиях
- 3. исторический процесс целенаправленного активного отображения (соискания, накопления и систематизации), формирующий у людей знания
- 4. степень сознательности, просвещённости, культурности неопределенно

Задание №19

сложная гипотеза состоит из бесчисленного множества _____

Напишите пропущенное слово

Задание №20

Верны ли определения:

А) Нормативная методология – рефлексия исходных оснований и предпосылок научного познания, осуществляемая, как правило, постфактум по отношению к вновь возникающим научным подходам.

Ключ с ответами:

16	17	18	19	20
2	1	1	Простых	1

ЗАДАНИЯ ДЛЯ ОЦЕНКИ УК-5

Прочитайте текст, выберите один правильный ответ

(или инструкция «Прочитайте текст, выберите один правильный ответ и запишите аргументы, обосновывающие выбор ответа»)

Задание №1

What is this? ... is my exercise-book.

Выбрать правильный ответ:

- 1. it
- 2. these
- 3. those
- 4. they
- 5. them

Задание №2

There is ... pen on the table.

Выбрать правильный ответ:

- 1. some
- 2. such
- 3. an
- 4. a

5. three

Задание №3

Books by Dickens _____ many times.

Вписать ответ:

Задание №4

I can swim, but my friend _____

Вписать ответ.

Задание №5

The work ... done well two days ago.

Выбрать правильный ответ:

1. has done
2. was done
3. has been done
4. was do
5. did

Ключи к ответам:

1	2	3	4	5
1	4	Were published	can't	2

Прочитайте текст, выберите один правильный ответ

(или инструкция «Прочитайте текст, выберите один правильный ответ и запишите аргументы, обосновывающие выбор ответа»)

6. Дополните словами: Землями _____ признаются земли, находящиеся за границами населенного пункта и предоставленные для нужд сельского хозяйства, а также предназначенные для этих целей.

7. Доходный подход нашел широкое применение:

Выберите один правильный ответ:

- а) в Великобритании, Франции, некоторых кантонах Швейцарии;
- б) в США и Японии;
- в) в Швеции.

8. Способ определения налогооблагаемой базы базируется на годовой арендной плате в следующих странах:

Выберите один правильный ответ:

- а) Франция, некоторые штаты Австралии, Бельгия;
- б) Дания, Япония, США, Австралия, Швейцария;
- в) Швеция.

9. Способ определения налогооблагаемой базы предусматривает в основе капитальную стоимость объекта недвижимости, определяемую как по рыночной, так и по оценочной стоимости объекта:

Выберите один правильный ответ:

- а) Франция, некоторые штаты Австралии, Бельгия;
- б) Дания, Япония, США, Австралия, Швейцария;
- в) Швеция.

10. В странах с наполеоновской системой главная цель кадастра - налогообложение собственности

(указать название кадастра: _____ кадастр).

Ключ с ответами

6	7	8	9	10
Сельскохозяйственные	а	а	б	фискальный

назначения				
------------	--	--	--	--

Прочитайте текст, выберите один правильный ответ

(или инструкция «Прочитайте текст, выберите один правильный ответ и запишите аргументы, обосновывающие выбор ответа»)

Задание №11

_____ исследования - результат, который исследователь намерен получить

Напишите пропущенное слово

Задание №12

Научная работа, цель которой использовать полученное в результате фундаментальных исследований знание для практической деятельности человека – прикладное

Напишите пропущенное слово

Задание №13

_____ зоны - зоны, для которых в правилах землепользования и застройки определены границы и установлены градостроительные регламенты.

Вставьте пропущенное слово

Задание №14

Нажатием клавиши ESC можно _____ уже выполненную команду?

Задание №15

абсолютные высоты рельефа местности содержатся в _____ высот

Ключ с ответами

11	12	13	14	15
цель	исследование	территориальные	отметить	матрица

Прочитайте текст, выберите один правильный ответ

(или инструкция «Прочитайте текст, выберите один правильный ответ и запишите аргументы, обосновывающие выбор ответа»)

Задание №16

Если органом кадастрового учета принято решение об отказе в предоставлении запрашиваемых сведений, то данное решение, оформленное в виде сообщения, с указанием причины отказа направляется заявителю...

Выбрать один правильный ответ:

1. в виде электронного или бумажного документа способом, выбранным органом кадастрового учета
2. в виде электронного или бумажного документа способом, выбранным заявителем для предоставления сведений
3. в виде электронного и бумажного документа

Задание №17

Предмет исследования – это

Выбрать один правильный ответ:

1. особая проблема, отдельные стороны объекта, его свойства и особенности, которые, не выходя за рамки исследуемого объекта, будут исследованы в работе
2. то, что в самом общем виде должно быть получено в конечном итоге работы
3. то, что будет взято учащимся для изучения и исследования
4. научное предположение, допущение, истинное значение которого неопределенно

Задание №18

Познание - это

Выбрать один правильный ответ:

1. способность воспринимать, различать и усваивать явления внешнего мира
2. способность человека рассуждать, представляющая собою процесс отражения объективной действительности в представлениях, суждениях, понятиях
3. исторический процесс целенаправленного активного отображения (соискания, накопления и систематизации), формирующий у людей знания
4. степень сознательности, просвещённости, культурности неопределенно

Задание №19

сложная гипотеза состоит из бесчисленного множества _____

Напишите пропущенное слово

Задание №20

Верны ли определения:

А) Нормативная методология – рефлексия исходных оснований и предпосылок научного познания, осуществляемая, как правило, постфактум по отношению к вновь возникающим научным подходам.

Ключ с ответами:

16	17	18	19	20
2	1	1	Простых	1

ЗАДАНИЯ ДЛЯ ОЦЕНКИ УК-6

Прочитайте текст, выберите один правильный ответ

(или инструкция «Прочитайте текст, выберите один правильный ответ и запишите аргументы, обосновывающие выбор ответа»)

Задание №1

Кто может зарегистрировать право собственности на объект недвижимости в земельном кадастре?

Выберите один правильный ответ:

1. только физические лица
2. только юридические лица
3. и физические, и юридические лица

Задание №2

Может ли собственник земельного участка отказаться от включения его в земельный кадастр?

Выберите один правильный ответ:

1. Нет, включение земельных участков в кадастр является обязательным
2. Да, при условии снятия земельного участка с государственной регистрации
3. Да, при условии платы за снятие земельного участка с государственной регистрации

Задание №3

В широком понятии землепользование это -

Выберите один правильный ответ:

1. социально-экономическое явление, земельный участок находящийся во владении юридических и физических лиц
2. экономическая сущность и характер использования земельного фонда в государстве
3. социально-экономическое явление

Задание №4

Реестр, включающий различные характеристики земельных участков это -

Выберите один правильный ответ:

1. юридический кадастр
2. многоцелевой кадастр
3. фискальный кадастр

Задание №5

В зависимости от содержания и порядка проведения работ земельный кадастр подразделяется на:

Выберите один правильный ответ:

1. простой и сложный
2. составной и вспомогательный
3. основной и текущий

Задание №6

Задачи государственного мониторинга земель это -

Выберите один правильный ответ:

1. своевременное выявление изменений состояния земель, оценка этих изменений, выработка рекомендаций об устранении последствий негативных процессов
2. ведение государственного земельного кадастра, государственного земельного контроля за использованием и охраной земель
3. только экономическая оценка земель

Задание №7

Впишите ответ:

Структура информационной системы состоит из следующих подсистем: ввод, хранения данных, система управления базой данных, _____, обработки и анализа данных, вывода

Задание №8

Впишите слово:

Программное обеспечение систем управления состоит из системного и _____ программного обеспечения

Задание №9

Впишите слово:

Сокращение трудозатрат на выполнение типовых информационных процессов – это требование к (какой?) _____ информационной системе

Задание №10

Впишите слово:

Автоматизированное рабочее место (АРМ) - это _____ информационно-программно-технических ресурсов, обеспечивающую конечному пользователю обработку данных и автоматизацию управленческих функций в конкретной предметной области

Ключи к ответам:

1	2	3	4	5	6	7	8	9	10
----------	----------	----------	----------	----------	----------	----------	----------	----------	-----------

3	1	3	2	3	1	Визуализация	Прикладного	Автоматизированной	совокупность
---	---	---	---	---	---	--------------	-------------	--------------------	--------------

Прочитайте текст, выберите один правильный ответ

(или инструкция «Прочитайте текст, выберите один правильный ответ и запишите аргументы, обосновывающие выбор ответа»)

Задание №11

_____ исследования - результат, который исследователь намерен получить

Напишите пропущенное слово

Задание №12

Научная работа, цель которой использовать полученное в результате фундаментальных исследований знание для практической деятельности человека – прикладное

Напишите пропущенное слово

Задание №13

_____ зоны - зоны, для которых в правилах землепользования и застройки определены границы и установлены градостроительные регламенты.

Вставьте пропущенное слово

Задание №14

Нажатием клавиши ESC можно _____ уже выполненную команду?

Задание №15

абсолютные высоты рельефа местности содержатся в _____ высот

Ключ с ответами

11	12	13	14	15
цель	исследование	территориальные	отметить	матрица

Прочитайте текст, выберите один правильный ответ

(или инструкция «Прочитайте текст, выберите один правильный ответ и запишите аргументы, обосновывающие выбор ответа»)

Задание №16

Если органом кадастрового учета принято решение об отказе в предоставлении запрашиваемых сведений, то данное решение, оформленное в виде сообщения, с указанием причины отказа направляется заявителю...

Выбрать один правильный ответ:

1. в виде электронного или бумажного документа способом, выбранным органом кадастрового учета
2. в виде электронного или бумажного документа способом, выбранным заявителем для предоставления сведений
3. в виде электронного и бумажного документа

Задание №17

Предмет исследования – это

Выбрать один правильный ответ:

1. особая проблема, отдельные стороны объекта, его свойства и особенности, которые, не выходя за рамки исследуемого объекта, будут исследованы в работе
2. то, что в самом общем виде должно быть получено в конечном итоге работы
3. то, что будет взято учащимся для изучения и исследования

4. научное предположение, допущение, истинное значение которого неопределенно

Задание №18

Познание - это

Выбрать один правильный ответ:

1. способность воспринимать, различать и усваивать явления внешнего мира
2. способность человека рассуждать, представляющая собою процесс отражения объективной действительности в представлениях, суждениях, понятиях
3. исторический процесс целенаправленного активного отображения (соискания, накопления и систематизации), формирующий у людей знания
4. степень сознательности, просвещённости, культурности неопределенно

Задание №19

сложная гипотеза состоит из бесчисленного множества _____

Напишите пропущенное слово

Задание №20

Верны ли определения:

А) Нормативная методология – рефлексия исходных оснований и предпосылок научного познания, осуществляемая, как правило, постфактум по отношению к вновь возникающим научным подходам.

Ключ с ответами:

16	17	18	19	20
2	1	1	Простых	1

21. Категории земель - это части земельного фонда, которые различают между собой по следующим признакам:

Выберите один правильный ответ:

- а) составу и качеству угодий;
- б) формам собственности и видам пользования;
- в) основному целевому назначению, правовому режиму использования и охраны земель.

22. Добавьте слово: В результате землеустроительных работ оформляется _____ дело.

Выберите один правильный ответ

23. Продолжите словосочетанием: Земельный участок как объект права собственности и иных прав на землю является недвижимой вещью, которая представляет собой часть земной поверхности и имеет характеристики, позволяющие определить ее в качестве _____

Ключ с ответами:

21	22	23
в	Землеустроительное	Индивидуально определенной вещи

ЗАДАНИЯ ДЛЯ ОЦЕНКИ ОПК-1

Прочитайте текст, выберите один правильный ответ

(или инструкция «Прочитайте текст, выберите один правильный ответ и запишите аргументы, обосновывающие выбор ответа»)

Задание №1

Кто может зарегистрировать право собственности на объект недвижимости в земельном кадастре?

Выберите один правильный ответ:

1. только физические лица
2. только юридические лица
3. и физические, и юридические лица

Задание №2

Может ли собственник земельного участка отказаться от включения его в земельный кадастр?

Выберите один правильный ответ:

1. Нет, включение земельных участков в кадастр является обязательным
2. Да, при условии снятия земельного участка с государственной регистрации
3. Да, при условии платы за снятие земельного участка с государственной регистрации

Задание №3

В широком понятии землепользование это -

Выберите один правильный ответ:

1. социально-экономическое явление, земельный участок находящийся во владении юридических и физических лиц
2. экономическая сущность и характер использования земельного фонда в государстве
3. социально-экономическое явление

Задание №4

Реестр, включающий различные характеристики земельных участков это -

Выберите один правильный ответ:

1. юридический кадастр
2. многоцелевой кадастр
3. фискальный кадастр

Задание №5

В зависимости от содержания и порядка проведения работ земельный кадастр подразделяется на:

Выберите один правильный ответ:

1. простой и сложный
2. составной и вспомогательный
3. основной и текущий

Задание №6

Задачи государственного мониторинга земель это -

Выберите один правильный ответ:

1. своевременное выявление изменений состояния земель, оценка этих изменений, выработка рекомендаций об устранении последствий негативных процессов
2. ведение государственного земельного кадастра, государственного земельного контроля за использованием и охраной земель
3. только экономическая оценка земель

Задание №7

Впишите ответ:

Структура информационной системы состоит из следующих подсистем: ввод, хранения данных, система управления базой данных, _____, обработки и анализа данных, вывода

Задание №8

Впишите слово:

Программное обеспечение систем управления состоит из системного и _____ программного обеспечения

Задание №9

Впишите слово:

Сокращение трудозатрат на выполнение типовых информационных процессов – это требование к (какой?) _____ информационной системе

Задание №10

Впишите слово:

Автоматизированное рабочее место (АРМ) - это _____ информационно-программно-технических ресурсов, обеспечивающую конечному пользователю обработку данных и автоматизацию управленческих функций в конкретной предметной области

Ключи к ответам:

1	2	3	4	5	6	7	8	9	10
3	1	3	2	3	1	Визуализация	Прикладного	Автоматизированной	совокупность

Прочитайте текст, выберите один правильный ответ

(или инструкция «Прочитайте текст, выберите один правильный ответ и запишите аргументы, обосновывающие выбор ответа»)

Задание №11

В РФ запрещен свободный рыночный оборот земельных участков следующего разрешенного использования:

Выбрать один правильный ответ:

1. земли лесного фонда
2. земельные участки, предназначенные для ведения личного подсобного хозяйства
3. земельные участки, выкупленные на аукционах и конкурсах РФ
4. земельные участки, предназначенные для индивидуального жилищного строительства

Задание №12

_____ зоны - зоны, для которых документами территориального планирования определены границы и функциональное назначение.

Вставьте пропущенное слово

Задание №13

_____ зоны - зоны, для которых в правилах землепользования и застройки определены границы и установлены градостроительные регламенты.

Вставьте пропущенное слово

Задание №14

Нажатием клавиши ESC можно _____ уже выполненную команду?

Задание №15

абсолютные высоты рельефа местности содержатся в _____ высот

Ключ с ответами

11	12	13	14	15
-----------	-----------	-----------	-----------	-----------

2	функциональные	территориальные	отметить	матрица
---	----------------	-----------------	----------	---------

Прочитайте текст, выберите один правильный ответ

(или инструкция «Прочитайте текст, выберите один правильный ответ и запишите аргументы, обосновывающие выбор ответа»)

Задание №16

Если органом кадастрового учета принято решение об отказе в предоставлении запрашиваемых сведений, то данное решение, оформленное в виде сообщения, с указанием причины отказа направляется заявителю...

Выбрать один правильный ответ:

1. в виде электронного или бумажного документа способом, выбранным органом кадастрового учета
2. в виде электронного или бумажного документа способом, выбранным заявителем для предоставления сведений
3. в виде электронного и бумажного документа

Задание №17

Предмет исследования – это

Выбрать один правильный ответ:

1. особая проблема, отдельные стороны объекта, его свойства и особенности, которые, не выходя за рамки исследуемого объекта, будут исследованы в работе
2. то, что в самом общем виде должно быть получено в конечном итоге работы
3. то, что будет взято учащимся для изучения и исследования
4. научное предположение, допущение, истинное значение которого неопределенно

Задание №18

Познание - это

Выбрать один правильный ответ:

1. способность воспринимать, различать и усваивать явления внешнего мира
2. способность человека рассуждать, представляющая собою процесс отражения объективной действительности в представлениях, суждениях, понятиях
3. исторический процесс целенаправленного активного отображения (соискания, накопления и систематизации), формирующий у людей знания
4. степень сознательности, просвещённости, культурности неопределенно

Задание №19

сложная гипотеза состоит из бесчисленного множества _____

Напишите пропущенное слово

Задание №20

Верны ли определения:

А) Нормативная методология – рефлексия исходных оснований и предпосылок научного познания, осуществляемая, как правило, постфактум по отношению к вновь возникающим научным подходам.

В) Знания – совокупность суждений о действительности, которые различаются по степени их общности, глубине ее раскрытия и степени достоверности полученных заключений.

Ответ:

1. А - нет, В - да
2. А - нет, В - нет
3. А - да, В - да

4. А - да, В – нет

Ключ с ответами:

16	17	18	19	20
2	1	1	Простых	1

ЗАДАНИЯ ДЛЯ ОЦЕНКИ ОПК-2

Прочитайте текст, выберите один правильный ответ

(или инструкция «Прочитайте текст, выберите один правильный ответ и запишите аргументы, обосновывающие выбор ответа»)

Задание №1

Нормативы градостроительного проектирования подразделяются на следующие уровни:

Выбрать один правильный ответ:

1. Региональные и местные
2. Федеральные и региональные

Задание №2

Комплексная оценка условий развития территории предусматривает проведение анализа на макро- и микроуровнях с применением _____ развития территорий

Добавить пропущенное

Задание №3

Схемы территориального планирования утверждаются

Выбрать один правильный ответ:

1. Высшим исполнительным органом государственной власти субъекта Российской Федерации
2. Президент РФ
3. Правительство РФ

Задание №4

Кем принимается решение о подготовке документов территориального планирования определенного административно-территориального образования

Выбрать несколько правильных ответов:

1. уполномоченными федеральными органами исполнительной власти
2. органами исполнительной власти субъекта Российской Федерации
3. органами местного самоуправления, за исключением случаев

Задание №5

Благоустройство _____ - деятельность по реализации комплекса мероприятий, установленного правилами благоустройства территории муниципального образования, направленная на обеспечение и повышение комфортности условий проживания граждан, по поддержанию и улучшению санитарного и эстетического состояния территории муниципального образования, по содержанию территорий населенных пунктов и расположенных на таких территориях объектов, в том числе территорий общего пользования, земельных участков, зданий, строений, сооружений, прилегающих территорий

Добавить пропущенное

Ответы:

1	2	3	4	5
3,4,5,6,7	3	1	человека	система

Прочитайте текст, выберите один правильный ответ

(или инструкция «Прочитайте текст, выберите один правильный ответ и запишите аргументы, обосновывающие выбор ответа»)

Задание №6

Требования к АИС:

Выберите несколько правильных ответов:

1. Сокращение трудозатрат на выполнение типовых информационных процессов предметной области.
2. Подготовленность персонала.
3. Достижение целей их создания.
4. Актуальность информации и ее защита
5. АИС должна быть оснащена таким комплексом технических средств, который обеспечивал бы реализацию управляющих алгоритмов.
6. АИС при минимальных затратах должна обеспечивать: сбор, обработку и анализ информации.
7. Совместимость всех элементов каждой АИС.

Задание №7

Частные принципы создания АИС – это принципы:

Выбрать один правильный ответ:

1. совместимости, декомпозиции, стандартизации и унификации, системности, первого руководителя.
2. декомпозиции, новых задач, автоматизации проектирования, первого руководителя, автоматизации информационных потоков.
3. совместимости, развития, стандартизации и унификации, эффективности, системности

Задание №8

Жизненный цикл АИС – это:

Выбрать один правильный ответ:

1. период создания и использования АИС, охватывающий ее различные состояния, начиная с момента возникновения необходимости в данной автоматизированной системе и заканчивая моментом ее полного выхода из употребления у пользователей.
2. период эксплуатации АИС.
3. период использования АИС до выхода из употребления у пользователей.

Задание №9

Автоматизированное управление – это управление, осуществляемое без участия

Напишите пропущенное слово

Задание №10

Автоматизированная информационная _____

Напишите пропущенное слово

Ответы:

6	7	8	9	10
1	SWOT-матриц	1	1,2	территории

Прочитайте текст, выберите один правильный ответ

(или инструкция «Прочитайте текст, выберите один правильный ответ и запишите аргументы, обосновывающие выбор ответа»)

Задание №11

В РФ запрещен свободный рыночный оборот земельных участков следующего разрешенного использования:

Выбрать один правильный ответ:

1. земли лесного фонда
2. земельные участки, предназначенные для ведения личного подсобного хозяйства
3. земельные участки, выкупленные на аукционах и конкурсах РФ
4. земельные участки, предназначенные для индивидуального жилищного строительства

Задание №12

_____ зоны - зоны, для которых документами территориального планирования определены границы и функциональное назначение.

Вставьте пропущенное слово

Задание №13

_____ зоны - зоны, для которых в правилах землепользования и застройки определены границы и установлены градостроительные регламенты.

Вставьте пропущенное слово

Задание №14

Нажатием клавиши ESC можно _____ уже выполненную команду?

Задание №15

абсолютные высоты рельефа местности содержатся в _____ высот

Ключ с ответами

11	12	13	14	15
2	функциональные	территориальные	отметить	матрица

Прочитайте текст, выберите один правильный ответ

(или инструкция «Прочитайте текст, выберите один правильный ответ и запишите аргументы, обосновывающие выбор ответа»)

Задание №16

Если органом кадастрового учета принято решение об отказе в предоставлении запрашиваемых сведений, то данное решение, оформленное в виде сообщения, с указанием причины отказа направляется заявителю...

Выбрать один правильный ответ:

1. в виде электронного или бумажного документа способом, выбранным органом кадастрового учета
2. в виде электронного или бумажного документа способом, выбранным заявителем для предоставления сведений
3. в виде электронного и бумажного документа

Задание №17

Предмет исследования – это

Выбрать один правильный ответ:

1. особая проблема, отдельные стороны объекта, его свойства и особенности, которые, не выходя за рамки исследуемого объекта, будут исследованы в работе
2. то, что в самом общем виде должно быть получено в конечном итоге работы
3. то, что будет взято учащимся для изучения и исследования
4. научное предположение, допущение, истинное значение которого неопределенно

Задание №18

Познание - это

Выбрать один правильный ответ:

1. способность воспринимать, различать и усваивать явления внешнего мира
2. способность человека рассуждать, представляющая собою процесс отражения объективной действительности в представлениях, суждениях, понятиях
3. исторический процесс целенаправленного активного отображения (соискания, накопления и систематизации), формирующий у людей знания
4. степень сознательности, просвещённости, культурности неопределенно

Задание №19

сложная гипотеза состоит из бесчисленного множества _____

Напишите пропущенное слово

Задание №20

Верны ли определения:

- А) Нормативная методология – рефлексия исходных оснований и предпосылок научного познания, осуществляемая, как правило, постфактум по отношению к вновь возникающим научным подходам.
- В) Знания – совокупность суждений о действительности, которые различаются по степени их общности, глубине ее раскрытия и степени достоверности полученных заключений.

Ответ:

1. А - нет, В - да
2. А - нет, В - нет
3. А - да, В - да
4. А - да, В – нет

Ключ с ответами:

16	17	18	19	20
2	1	1	Простых	1

ЗАДАНИЯ ДЛЯ ОЦЕНКИ ОПК-3

Прочитайте текст, выберите один правильный ответ

(или инструкция «Прочитайте текст, выберите один правильный ответ и запишите аргументы, обосновывающие выбор ответа»)

Задание №1

Научная дисциплина, изучающая способы определения формы, размеров и пространственного положения объектов в заданной координатной системе по их фотографическим изображениям называется

Выбрать один правильный ответ:

1. Фотограмметрия

2. Геодезия
3. Землеустройство
4. Планировка
5. Кадастр

Задание №2

Недостатки применения материалов дистанционного зондирования (космических съемок):

Выбрать один правильный ответ:

1. отсутствие необходимости привлечения высококвалифицированных и опытных специалистов
2. необходимость привлечения высококвалифицированных и опытных специалистов
3. ограниченность времени выполнения работ по обработке (дешифрировании) вегетационным периодом

Задание №3

По способу формирования изображения съемочные системы делятся на:

Выбрать один правильный ответ:

1. Кадровые и сканирующие
2. Оптические и локальные
3. Фотограмметрические и радиолокационные
4. Кадровые и телевизионные
5. Телевизионные и сканирующие

Задание №4

Совокупность работ по получению аэронегативов и аэроснимков местности

Напишите пропущенное слово

Задание №5

Для АФС в крупных масштабах применяются носители съемочной аппаратуры

Напишите пропущенные слова

Задание №6

По территориальному охвату геоинформационные системы подразделяют на

Напишите пропущенное слово

Задание №7

Анализ фото и видеоинформации с целью изучения сведений о поверхности и недрах земли расположенных на поверхности объектов

Выбрать один правильный ответ:

1. фотосхема
2. дешифрирование
3. фотоплан
4. аэрофотосъемка
5. аэрофотосъемка, фотоплан

Задание №8

Первые производственные работы по изготовлению планов местности с помощью снимков, полученных фототеодолитом были сделаны в

Выбрать один правильный ответ:

1. середина 19 в
2. начало 19 в
3. 18 в
4. 20 в
5. конец 19 в

Задание №9

Фотопланы бывают

Выбрать один правильный ответ:

1. топографические
2. многомаршрутные
3. специальные
4. топографические, специальные
5. плановые

Задание №10

Анализ фото и видеоинформации с целью изучения сведений о поверхности и недрах земли расположенных на поверхности объектах _____

Напишите пропущенное слово

Ключ к ответам:

1	2	3	4	5	6	7	8	9	10
1	2	1	Аэрофотосъемка	Ка-26, Ан-2	Локальные	2	5	4	дешифрирование

Прочитайте текст, выберите один правильный ответ

(или инструкция «Прочитайте текст, выберите один правильный ответ и запишите аргументы, обосновывающие выбор ответа»)

Задание №11

В РФ запрещен свободный рыночный оборот земельных участков следующего разрешенного использования:

Выбрать один правильный ответ:

1. земли лесного фонда
2. земельные участки, предназначенные для ведения личного подсобного хозяйства
3. земельные участки, выкупленные на аукционах и конкурсах РФ
4. земельные участки, предназначенные для индивидуального жилищного строительства

Задание №12

_____ зоны - зоны, для которых документами территориального планирования определены границы и функциональное назначение.

Вставьте пропущенное слово

Задание №13

_____ зоны - зоны, для которых в правилах землепользования и застройки определены границы и установлены градостроительные регламенты.

Вставьте пропущенное слово

Задание №14

Нажатием клавиши ESC можно _____ уже выполненную команду?

Задание №15

абсолютные высоты рельефа местности содержатся в _____ высот

Ключ с ответами

11	12	13	14	15
2	функциональные	территориальные	отметить	матрица

Прочитайте текст, выберите один правильный ответ

(или инструкция «Прочитайте текст, выберите один правильный ответ и запишите аргументы, обосновывающие выбор ответа)»

Задание №16

Если органом кадастрового учета принято решение об отказе в предоставлении запрашиваемых сведений, то данное решение, оформленное в виде сообщения, с указанием причины отказа направляется заявителю...

Выбрать один правильный ответ:

1. в виде электронного или бумажного документа способом, выбранным органом кадастрового учета
2. в виде электронного или бумажного документа способом, выбранным заявителем для предоставления сведений
3. в виде электронного и бумажного документа

Задание №17

Предмет исследования – это

Выбрать один правильный ответ:

1. особая проблема, отдельные стороны объекта, его свойства и особенности, которые, не выходя за рамки исследуемого объекта, будут исследованы в работе
2. то, что в самом общем виде должно быть получено в конечном итоге работы
3. то, что будет взято учащимся для изучения и исследования
4. научное предположение, допущение, истинное значение которого неопределенно

Задание №18

Познание - это

Выбрать один правильный ответ:

1. способность воспринимать, различать и усваивать явления внешнего мира
2. способность человека рассуждать, представляющая собою процесс отражения объективной действительности в представлениях, суждениях, понятиях
3. исторический процесс целенаправленного активного отображения (соискания, накопления и систематизации), формирующий у людей знания
4. степень сознательности, просвещённости, культурности неопределенно

Задание №19

сложная гипотеза состоит из бесчисленного множества _____

Напишите пропущенное слово

Задание №20

Верны ли определения:

А) Нормативная методология – рефлексия исходных оснований и предпосылок научного познания, осуществляемая, как правило, постфактум по отношению к вновь возникающим научным подходам.

В) Знания – совокупность суждений о действительности, которые различаются по степени их общности, глубине ее раскрытия и степени достоверности полученных заключений.

Ответ:

1. А - нет, В - да
2. А - нет, В - нет
3. А - да, В - да
4. А - да, В – нет

Ключ с ответами:

16	17	18	19	20
2	1	1	Простых	1

ЗАДАНИЯ ДЛЯ ОЦЕНКИ ОПК-4

Прочитайте текст, выберите один правильный ответ

(или инструкция «Прочитайте текст, выберите один правильный ответ и запишите аргументы, обосновывающие выбор ответа»)

Задание №1

- научные исследования, которые переводят результаты прикладных наук в форму технологических процессов, конструкций, проектов

Выбрать один правильный ответ:

1. Разработки
2. Фундаментальные исследования
3. Эмпирические исследования
4. Прикладные исследования

Задание №2

- система знаний и способов их получения, основанная на представлениях, что сам процесс и продукты познания нельзя абстрагировать от процедур и средств (включая научные теории), с помощью которых мы познаем мир

Выбрать один правильный ответ:

1. Методология
2. Классическая наука
3. Нормативная методология
4. Неклассическая наука

Задание №3

Парадигма – это

Выбрать один правильный ответ:

1. область науки, связанная с разработкой и использованием методов измерения
2. раздел знания о методах исследования
3. принципы познания
4. общепринятые образцы или характерные научные эталоны-средства для решения типичных задач в определенной области науки или практики

Задание №4

Отражение объекта познающим субъектом, воспроизведение его таким, каким он предположительно существует сам по себе, как бы вне и независимо от познающего субъекта и его сознания, –

Выбрать один правильный ответ:

1. факт
2. теория
3. информация
4. истина

Задание №5

Сфера человеческой деятельности, основная функция которой – выработка новых знаний о мире, их систематизация и построение на этой основе образа мира и способов взаимодействия с ним, –

Выбрать один правильный ответ:

1. научное направление
2. теоретическое исследование
3. познание

4. наука

Задание №6

Верны ли определения:

А) Нормативная методология – рефлексия исходных оснований и предпосылок научного познания, осуществляемая, как правило, постфактум по отношению к вновь возникающим научным подходам.

В) Знания – совокупность суждений о действительности, которые различаются по степени их общности, глубине ее раскрытия и степени достоверности полученных заключений.

Ответ:

1. А - нет, В - да
2. А - нет, В - нет
3. А - да, В - да
4. А - да, В – нет

Задание №7

Основу методологии научного исследования составляет _____

Напишите пропущенное слово

Задание №8

Методологическая основа исследования не включает диагностический _____

Напишите пропущенное слово

Задание №9

_____ исследования - результат, который исследователь намерен получить

Напишите пропущенное слово

Задание №10

Научная работа, цель которой использовать полученное в результате фундаментальных исследований знание для практической деятельности человека – прикладное _____

Напишите пропущенное слово

Ключ с ответами

1	2	3	4	5
1	4	4	4	1

6	7	8	9	10
1	метод	идеи	цель	исследование

Прочитайте текст, выберите один правильный ответ

(или инструкция «Прочитайте текст, выберите один правильный ответ и запишите аргументы, обосновывающие выбор ответа»)

Задание №11

В РФ запрещен свободный рыночный оборот земельных участков следующего разрешенного использования:

Выбрать один правильный ответ:

1. земли лесного фонда
2. земельные участки, предназначенные для ведения личного подсобного хозяйства
3. земельные участки, выкупленные на аукционах и конкурсах РФ
4. земельные участки, предназначенные для индивидуального жилищного строительства

Задание №12

_____ зоны - зоны, для которых документами

территориального планирования определены границы и функциональное назначение.
Вставьте пропущенное слово

Задание №13

_____ зоны - зоны, для которых в правилах землепользования и застройки определены границы и установлены градостроительные регламенты.

Вставьте пропущенное слово

Задание №14

Нажатием клавиши ESC можно _____ уже выполненную команду?

Задание №15

абсолютные высоты рельефа местности содержатся в _____ высот

Ключ с ответами

11	12	13	14	15
2	функциональные	территориальные	отметить	матрица

Прочитайте текст, выберите один правильный ответ

(или инструкция «Прочитайте текст, выберите один правильный ответ и запишите аргументы, обосновывающие выбор ответа»)

Задание №16

Если органом кадастрового учета принято решение об отказе в предоставлении запрашиваемых сведений, то данное решение, оформленное в виде сообщения, с указанием причины отказа направляется заявителю...

Выбрать один правильный ответ:

1. в виде электронного или бумажного документа способом, выбранным органом кадастрового учета
2. в виде электронного или бумажного документа способом, выбранным заявителем для предоставления сведений
3. в виде электронного и бумажного документа

Задание №17

Предмет исследования – это

Выбрать один правильный ответ:

1. особая проблема, отдельные стороны объекта, его свойства и особенности, которые, не выходя за рамки исследуемого объекта, будут исследованы в работе
2. то, что в самом общем виде должно быть получено в конечном итоге работы
3. то, что будет взято учащимся для изучения и исследования
4. научное предположение, допущение, истинное значение которого неопределенно

Задание №18

Познание - это

Выбрать один правильный ответ:

1. способность воспринимать, различать и усваивать явления внешнего мира
2. способность человека рассуждать, представляющая собою процесс отражения объективной действительности в представлениях, суждениях, понятиях
3. исторический процесс целенаправленного активного отображения (соискания, накопления и систематизации), формирующий у людей знания
4. степень сознательности, просвещённости, культурности неопределенно

Задание №19

сложная гипотеза состоит из бесчисленного множества _____

Напишите пропущенное слово

Задание №20

Верны ли определения:

А) Нормативная методология – рефлексия исходных оснований и предпосылок научного познания,

осуществляемая, как правило, постфактум по отношению к вновь возникающим научным подходам.

В) Знания – совокупность суждений о действительности, которые различаются по степени их общности,

глубине ее раскрытия и степени достоверности полученных заключений.

Ответ:

1. А - нет, В - да

2. А - нет, В - нет

3. А - да, В - да

4. А - да, В – нет

Ключ с ответами:

16	17	18	19	20
2	1	1	Простых	1

ЗАДАНИЯ ДЛЯ ОЦЕНКИ ОПК-5

Прочитайте текст, выберите один правильный ответ

(или инструкция «Прочитайте текст, выберите один правильный ответ и запишите аргументы, обосновывающие выбор ответа»)

Задание №1

- научные исследования, которые переводят результаты прикладных наук в форму технологических процессов, конструкций, проектов

Выбрать один правильный ответ:

1. Разработки

2. Фундаментальные исследования

3. Эмпирические исследования

4. Прикладные исследования

Задание №2

- система знаний и способов их получения, основанная на представлениях, что сам процесс и продукты познания нельзя абстрагировать от процедур и средств (включая научные теории), с помощью которых мы познаем мир

Выбрать один правильный ответ:

1. Методология

2. Классическая наука

3. Нормативная методология

4. Неклассическая наука

Задание №3

Парадигма – это

Выбрать один правильный ответ:

1. область науки, связанная с разработкой и использованием методов измерения

2. раздел знания о методах исследования

3. принципы познания

4. общепринятые образцы или характерные научные эталоны-средства для решения типичных задач в

определенной области науки или практики

Задание №4

Отражение объекта познающим субъектом, воспроизведение его таким, каким он предположительно существует сам по себе, как бы вне и независимо от познающего субъекта и его сознания, –

Выбрать один правильный ответ:

1. факт
2. теория
3. информация
4. истина

Задание №5

Сфера человеческой деятельности, основная функция которой – выработка новых знаний о мире, их систематизация и построение на этой основе образа мира и способов взаимодействия с ним, –

Выбрать один правильный ответ:

1. научное направление
2. теоретическое исследование
3. познание
4. наука

Задание №6

Верны ли определения:

А) Нормативная методология – рефлексия исходных оснований и предпосылок научного познания, осуществляемая, как правило, постфактум по отношению к вновь возникающим научным подходам.

В) Знания – совокупность суждений о действительности, которые различаются по степени их общности, глубине ее раскрытия и степени достоверности полученных заключений.

Ответ:

1. А - нет, В - да
2. А - нет, В - нет
3. А - да, В - да
4. А - да, В – нет

Задание №7

Основу методологии научного исследования составляет _____

Напишите пропущенное слово

Задание №8

Методологическая основа исследования не включает диагностический _____

Напишите пропущенное слово

Задание №9

_____ исследования - результат, который исследователь намерен получить

Напишите пропущенное слово

Задание №10

Научная работа, цель которой использовать полученное в результате фундаментальных исследований знание для практической деятельности человека – прикладное _____

Напишите пропущенное слово

Ключ с ответами

1	2	3	4	5
1	4	4	4	1

6	7	8	9	10
1	метод	идеи	цель	исследование

Прочитайте текст, выберите один правильный ответ

(или инструкция «Прочитайте текст, выберите один правильный ответ и запишите аргументы, обосновывающие выбор ответа»)

Задание №11

Реальной действительностью, где происходит развитие личности, является:

Выбрать один правильный ответ:

1. Среда
2. Искусство
3. Деятельность
4. Наследственность

Задание №12

Движущими силами развития личности являются:

Выбрать один правильный ответ:

1. Деятельность (активная)
2. Противоречивая (внешние и внутренние)
3. Самопознание, саморазвитие
4. Учение, труд, общение

Задание №13

Что будет показателем нравственной культуры учителя?

Выбрать один правильный ответ:

1. Педагогический такт
2. Педагогическая справедливость
3. Педагогический долг
4. Педагогическая ответственность

Задание №14

Сделайте соотношение и полученную комбинацию запишите в ответ:

Дистракторы:

1. Педагогический такт
2. Педагогическая справедливость

Дистракторы соответствия:

1. своеобразное мерило объективности учителя, уровня его нравственной воспитанности
2. чувство меры в общении, способности осуществить его контроль

Задание №15

Сделайте соотношение и полученную комбинацию запишите в ответ:

Дистракторы:

1. Профессиональная готовность к педагогической деятельности
2. Педагогическое призвание

Дистракторы соответствия:

1. склонность, вырастающая из осознания способности к педагогическому делу
2. совокупность профессионально обусловленных требований к педагогу

Ключ с ответами

11	12	13	14	15
1	2	1	2-1,1-2	1-2,2-1

Прочитайте текст, выберите один правильный ответ

(или инструкция «Прочитайте текст, выберите один правильный ответ и запишите аргументы, обосновывающие выбор ответа»)

Задание №15

Какой документ, содержащий необходимые для внесения в государственный кадастра недвижимости сведения о границах муниципальных образований, представляет орган государственной власти субъекта Российской Федерации в орган кадастрового учета в порядке информационного взаимодействия?

Выбрать один правильный ответ:

1. Акт уполномоченного органа об установлении или изменении границ муниципальных образований либо о преобразовании муниципальных образований
2. Перечень координат характерных точек границ земельных участков, расположенных в границах муниципальных образований
3. Схема расположения земельных участков на кадастровом плане или кадастровой карте соответствующей территории

Задание №16

Если органом кадастрового учета принято решение об отказе в предоставлении запрашиваемых сведений, то данное решение, оформленное в виде сообщения, с указанием причины отказа направляется заявителю...

Выбрать один правильный ответ:

1. в виде электронного или бумажного документа способом, выбранным органом кадастрового учета
2. в виде электронного или бумажного документа способом, выбранным заявителем для предоставления сведений
3. в виде электронного и бумажного документа

Задание №17

Предмет исследования – это

Выбрать один правильный ответ:

1. особая проблема, отдельные стороны объекта, его свойства и особенности, которые, не выходя за рамки исследуемого объекта, будут исследованы в работе
2. то, что в самом общем виде должно быть получено в конечном итоге работы
3. то, что будет взято учащимся для изучения и исследования
4. научное предположение, допущение, истинное значение которого неопределенно

Задание №18

Познание - это

Выбрать один правильный ответ:

1. способность воспринимать, различать и усваивать явления внешнего мира
2. способность человека рассуждать, представляющая собою процесс отражения объективной действительности в представлениях, суждениях, понятиях
3. исторический процесс целенаправленного активного отображения (соискания, накопления и систематизации), формирующий у людей знания
4. степень сознательности, просвещённости, культурности неопределенно

Задание №19

сложная гипотеза состоит из бесчисленного множества _____

Напишите пропущенное слово

Задание №20

Верны ли определения:

- А) Нормативная методология – рефлексия исходных оснований и предпосылок научного познания,

осуществляемая, как правило, постфактум по отношению к вновь возникающим научным подходам.

В) Знания – совокупность суждений о действительности, которые различаются по степени их общности, глубине ее раскрытия и степени достоверности полученных заключений.

Ответ:

1. А - нет, В - да
2. А - нет, В - нет
3. А - да, В - да
4. А - да, В – нет

Ключ с ответами:

15	16	17	18	19	20
1	2	1	1	Простых	1

ЗАДАНИЯ ДЛЯ ОЦЕНКИ ПК-1

Прочитайте текст, выберите один правильный ответ

(или инструкция «Прочитайте текст, выберите один правильный ответ и запишите аргументы, обосновывающие выбор ответа»)

Задание №1

Градостроительный кадастр содержит информацию

Выбрать один правильный ответ:

1. о градостроительной ценности территории
2. о градостроительных регламентах и состоянии территории
3. об использовании территории и внешних условиях
4. верны все варианты

Задание №2

Какой государственный кадастр ведется в отношении территории городских и сельских поселений, других муниципальных образований, территорий субъектов РФ и государственной территории РФ

Выбрать один правильный ответ:

1. территориальный
2. градостроительный
3. земельный
4. городской

Задание №3

С _____ года владельцы недвижимых объектов вместо кадастрового паспорта получают выписку из Единого государственного реестра недвижимости, ЕГРН

Напишите пропущенные слова

Добавить пропущенное

Задание №4

Государственный кадастровый учет земельных участков сопровождается присвоением каждому

земельному участку:

Выбрать один правильный ответ:

1. кадастрового номера
2. кадастрового кода
3. кадастрового шифра
4. кадастрового знака

Задание №5

В каком году был принят Федеральный Закон «О государственном земельном кадастре

Выбрать один правильный ответ:

1. территориальных участках
2. земельных участках
3. участках лесного фонда
4. подземных водах

Ключ с ответами

1	2	3	4	5
4	2	2017 г.	1	2

Прочитайте текст, выберите один правильный ответ

(или инструкция «Прочитайте текст, выберите один правильный ответ и запишите аргументы, обосновывающие выбор ответа»)

Задание №6

В РФ запрещен свободный рыночный оборот земельных участков следующего разрешенного использования:

Выбрать один правильный ответ:

1. земли лесного фонда
2. земельные участки, предназначенные для ведения личного подсобного хозяйства
3. земельные участки, выкупленные на аукционах и конкурсах РФ
4. земельные участки, предназначенные для индивидуального жилищного строительства

Задание №7

_____ зоны - зоны, для которых документами территориального планирования определены границы и функциональное назначение.
Вставьте пропущенное слово

Задание №8

_____ зоны - зоны, для которых в правилах землепользования и застройки определены границы и установлены градостроительные регламенты.
Вставьте пропущенное слово

Задание №9

объект капитального _____ - здание, строение, сооружение, объекты, строительство которых не завершено (далее - объекты незавершенного строительства), за исключением некапитальных строений, сооружений и неотделимых улучшений земельного участка (замощение, покрытие и другие)
Вставьте пропущенное слово

Задание №10

комплексное развитие _____ - совокупность мероприятий, выполняемых в соответствии с утвержденной документацией по планировке территории и направленных на создание благоприятных условий проживания граждан, обновление среды жизнедеятельности и территорий общего пользования поселений, муниципальных округов, городских округов
Вставьте пропущенное слово

Ключ с ответами

6	7	8	9	10
2	функциональные	территориальные	строительства	территорий

Прочитайте текст, выберите один правильный ответ

(или инструкция «Прочитайте текст, выберите один правильный ответ и запишите аргументы, обосновывающие выбор ответа»)

11. Механизм становления и развития оборота земель является:

Выбрать один правильный ответ:

1. государственная регистрация прав на землю
2. банковский капитал
3. база данных о границах и характеристиках участков

12. Объектами планирования использования и охраны земель в РФ являются:

Выбрать один правильный ответ:

1. территория РФ
2. территория страны, регионов и муниципальных образований
3. территория субъектов РФ

13. В состав недвижимого муниципального имущества не входит:

Выбрать один правильный ответ:

1. Здания и сооружения.
2. Земельные участки, объекты жилого и нежилого фонда.
3. Земли для огородничества и садоводства

Ключ с ответами

11	12	13
1	2	3

Прочитайте текст, выберите один правильный ответ

(или инструкция «Прочитайте текст, выберите один правильный ответ и запишите аргументы, обосновывающие выбор ответа»)

Задание №14

Для постановки на государственный кадастровый учет земельного участка в орган кадастрового учета направляется *(укажите наименование документа)*

Задание №15

Оценочная компания, имеющая соответствующую *(укажите наименование документа)* _____ может проводить оценку недвижимости.

Задание №16

Рыночная стоимость объекта недвижимости – это:

Выберите один правильный ответ:

1. величина, определенная в ходе сделки между покупателем и продавцом объекта недвижимости
2. величина, близкая к кадастровой стоимости земель
3. величина, необходимая для начисления земельного налога

Задание №17

Земельные отношения в стране- это:

Выберите один правильный ответ:

1. политика государства по созданию и защите имущественных прав на землю
2. взаимодействие хозяйствующих субъектов по поводу собственности на землю
3. стабилизация системы землепользования в стране

Задание №18

Основанием для регистрации права безвозмездного пользования является *(укажите наименование документа)* _____

Ключ с ответами

14	15	16	1	18
Межевой план	лицензия	1	1	Договор безвозмездного пользования

Прочитайте текст, выберите один правильный ответ

(или инструкция «Прочитайте текст, выберите один правильный ответ и запишите аргументы, обосновывающие выбор ответа»)

Задание №19

сложная гипотеза состоит из бесчисленного множества _____

Напишите пропущенное слово

Задание №20

Верны ли определения:

А) Нормативная методология – рефлексия исходных оснований и предпосылок научного познания, осуществляемая, как правило, постфактум по отношению к вновь возникающим научным подходам.

В) Знания – совокупность суждений о действительности, которые различаются по степени их общности, глубине ее раскрытия и степени достоверности полученных заключений.

Ответ:

1. А - нет, В - да
2. А - нет, В - нет
3. А - да, В - да
4. А - да, В – нет

Ключ с ответами:

19	20
Простых	1

ЗАДАНИЯ ДЛЯ ОЦЕНКИ ПК-2

Прочитайте текст, выберите один правильный ответ

(или инструкция «Прочитайте текст, выберите один правильный ответ и запишите аргументы, обосновывающие выбор ответа»)

Задание №1

В РФ запрещен свободный рыночный оборот земельных участков следующего разрешенного использования:

Выбрать один правильный ответ:

1. земли лесного фонда
2. земельные участки, предназначенные для ведения личного подсобного хозяйства
3. земельные участки, выкупленные на аукционах и конкурсах РФ
4. земельные участки, предназначенные для индивидуального жилищного строительства

Задание №2

_____ зоны - зоны, для которых документами территориального планирования определены границы и функциональное назначение.

Вставьте пропущенное слово

Задание №3

_____ зоны - зоны, для которых в правилах землепользования и застройки определены границы и установлены градостроительные регламенты.

Вставьте пропущенное слово

Задание №4

объект капитального _____ - здание, строение, сооружение, объекты, строительство которых не завершено (далее - объекты незавершенного

строительства), за исключением некапитальных строений, сооружений и неотделимых улучшений земельного участка (замощение, покрытие и другие)

Вставьте пропущенное слово

Задание №5

комплексное развитие _____ - совокупность мероприятий, выполняемых в соответствии с утвержденной документацией по планировке территории и направленных на создание благоприятных условий проживания граждан, обновление среды жизнедеятельности и территорий общего пользования поселений, муниципальных округов, городских округов

Вставьте пропущенное слово

Ключ с ответами

1	2	3	4	5
2	функциональные	территориальные	строительства	территорий

Прочитайте текст, выберите один правильный ответ

(или инструкция «Прочитайте текст, выберите один правильный ответ и запишите аргументы, обосновывающие выбор ответа»)

Задание №6

Аккумуляция средств на научные исследования и инновации являются одной из функций:

Выбрать один правильный ответ:

1. местных органов государственного управления
2. инновационного фонда
3. национального банка
4. комитета по развитию науки и технологий

Задание №7

Механизм государственного регулирования инновационной деятельности включает элементы воздействия:

Выбрать один правильный ответ:

1. прямого
2. комбинированного
3. побочного
4. прямого и косвенного

Задание №8

Формирование, которое создается с привлечением ресурсов организаций различных форм собственности с целью обеспечения прохождения нововведений через все стадии (от идеи до внедрения), называются:

Выбрать один правильный ответ:

1. технопарками
2. технологическими станциями
3. научно-исследовательскими учреждениями
4. техноинкубаторами

Задание №9

Основная функция патента на инновацию - закрепляет за лицом, которому он выдан, исключительное право на _____

Напишите пропущенное слово

Задание №10

Распространение однажды освоенной инновации в новых регионах, на новых рынках и в новой финансово-экономической ситуации - это _____ инноваций

Напишите пропущенное слово

Ключ с ответами

6	7	8	9	10
2	4	1	Изобретение	диффузия

Прочитайте текст, выберите один правильный ответ

(или инструкция «Прочитайте текст, выберите один правильный ответ и запишите аргументы, обосновывающие выбор ответа»)

11. Дополните словами: Землями _____ признаются земли, находящиеся за границами населенного пункта и предоставленные для нужд сельского хозяйства, а также предназначенные для этих целей.

12. Доходный подход нашел широкое применение:

Выберите один правильный ответ:

- а) в Великобритании, Франции, некоторых кантонах Швейцарии;
- б) в США и Японии;
- в) в Швеции.

13. Способ определения налогооблагаемой базы базируется на годовой арендной плате в следующих странах:

Выберите один правильный ответ:

- а) Франция, некоторые штаты Австралии, Бельгия;
- б) Дания, Япония, США, Австралия, Швейцария;
- в) Швеция.

14. Способ определения налогооблагаемой базы предусматривает в основе капитальную стоимость объекта недвижимости, определяемую как по рыночной, так и по оценочной стоимости объекта:

Выберите один правильный ответ:

- а) Франция, некоторые штаты Австралии, Бельгия;
- б) Дания, Япония, США, Австралия, Швейцария;
- в) Швеция.

15. В странах с наполеоновской системой главная цель кадастра - налогообложение собственности

(указать название кадастра: _____ кадастр).

Ключ с ответами

11	12	13	14	15
Сельскохозяйственные назначения	а	а	б	фискальный

Задание №16

Если органом кадастрового учета принято решение об отказе в предоставлении запрашиваемых сведений, то данное решение, оформленное в виде сообщения, с указанием причины отказа направляется заявителю...

Выбрать один правильный ответ:

- 1. в виде электронного или бумажного документа способом, выбранным органом кадастрового учета
- 2. в виде электронного или бумажного документа способом, выбранным заявителем для предоставления сведений
- 3. в виде электронного и бумажного документа

Задание №17

Предмет исследования – это

Выбрать один правильный ответ:

1. особая проблема, отдельные стороны объекта, его свойства и особенности, которые, не выходя за рамки исследуемого объекта, будут исследованы в работе
2. то, что в самом общем виде должно быть получено в конечном итоге работы
3. то, что будет взято учащимся для изучения и исследования
4. научное предположение, допущение, истинное значение которого неопределенно

Задание №18

Познание - это

Выбрать один правильный ответ:

1. способность воспринимать, различать и усваивать явления внешнего мира
2. способность человека рассуждать, представляющая собою процесс отражения объективной действительности в представлениях, суждениях, понятиях
3. исторический процесс целенаправленного активного отображения (соискания, накопления и систематизации), формирующий у людей знания
4. степень сознательности, просвещённости, культурности неопределенно

Задание №19

сложная гипотеза состоит из бесчисленного множества _____

Напишите пропущенное слово

Задание №20

Верны ли определения:

- А) Нормативная методология – рефлексия исходных оснований и предпосылок научного познания, осуществляемая, как правило, постфактум по отношению к вновь возникающим научным подходам.
- В) Знания – совокупность суждений о действительности, которые различаются по степени их общности, глубине ее раскрытия и степени достоверности полученных заключений.

Ответ:

1. А - нет, В - да
2. А - нет, В - нет
3. А - да, В - да
4. А - да, В – нет

Ключ с ответами:

15	16	17	18	19	20
1	2	1	1	Простых	1

ЗАДАНИЯ ДЛЯ ОЦЕНКИ ПК-3

Прочитайте текст, выберите один правильный ответ

(или инструкция «Прочитайте текст, выберите один правильный ответ и запишите аргументы, обосновывающие выбор ответа»)

Задание №1

Какой тип карты выбрать в пункте «Тип карты» в ГИС Panorama 11 для создания карты?

Ответ:

1. Топографическая UTM WGS 84 (GRS 90)
2. Топографическая UTM WGS 84 (GRS 80)
3. Топографическая UTM WGS 84 (GRS 70)

Задание №2

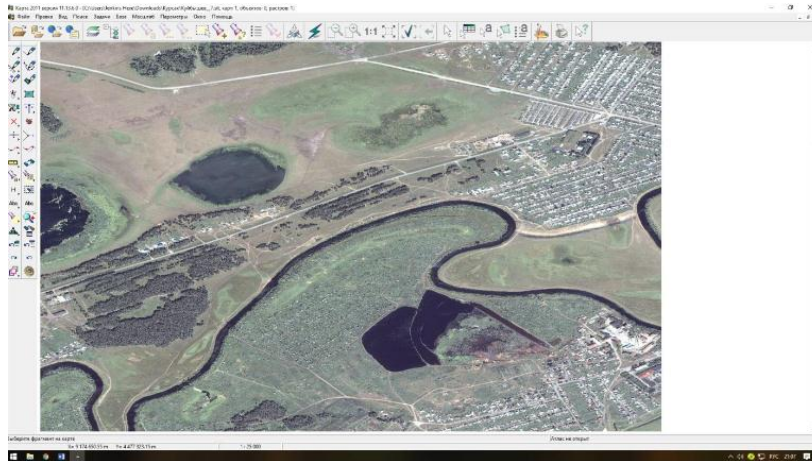
После создания карты в ГИС Рапотага 11 и сохранения файла какое диалоговое окно открывается?

Ответ:

1. Загрузка растровой карты
2. Паспорт карты
3. Нарезка по выбранному объекту

Задание №3

Что изображено на рисунке?



Ответ:

1. растровое изображение
2. карта
3. космоснимок

Задание №4

Редактор карты в ГИС Рапотага 11 открывается нажатием клавиши

Ответ:

1. F4
2. F5
3. F6

Задание №5

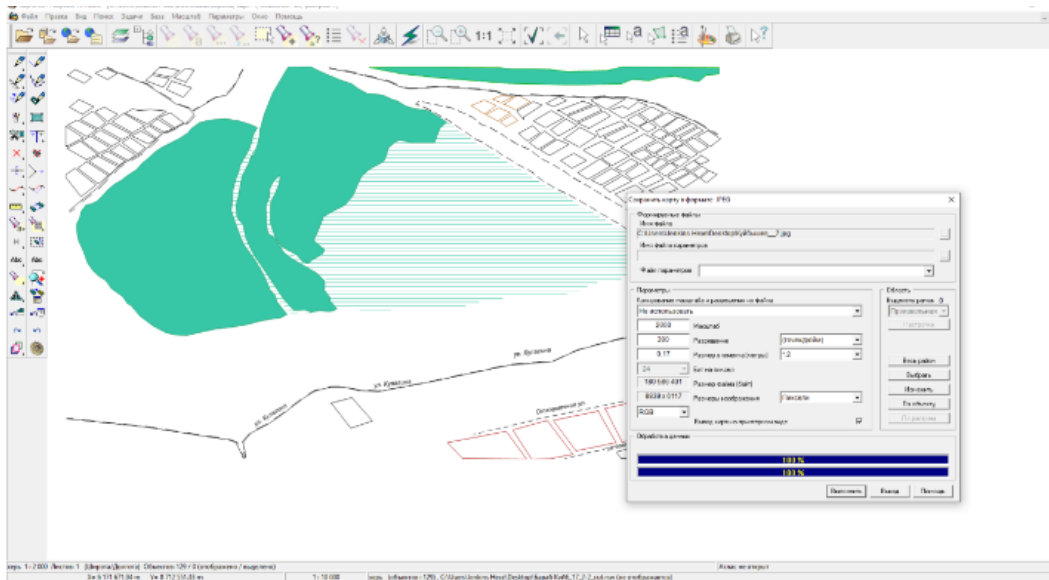
Перечислите объекты, которые входят в состав карты по пространственному принципу

Ответ:

1. площадные, линейные, точечные, подписи, векторные
2. площадные, линейные, точечные, подписи, векторные, шаблоны
3. площадные, линейные, точечные, подписи, векторные, подтипы

Задание №6

Что изображено на рисунке?



Ответ:

1. топографический план
2. принтерный вид цифрового топографического плана
3. цифровой топографический план

Задание №7

Матрица качеств создается в следующей последовательности

Ответ:

1. «файл/матрица качеств/создать»
2. «файл/создать/матрицу качеств/создать»
3. «файл/создать/матрицу качеств»

Задание №8

Трехмерная модель местности в ГИС "Карта 2011" представляет собой поверхность, построенную с учетом рельефа местности, на которую может быть наложено изображение векторной, растровой или матричной карты, и расположенные на ней трехмерные объекты, соответствующие объектам двухмерной карты

Ответ:

1. верно
2. неверно

Задание №9

По двухмерной карте и матрице высот можно построить трехмерную модель рельефа}

Ответ:

1. верно
2. неверно

Задание №10

Матрица высот содержит

Ответ:

1. абсолютные высоты рельефа местности
2. высоты рельефа местности

Ключ с ответами

1	2	3	4	5	6	7	8	9	10
2	2	1	1	2	2	3	Верно	Верно	1

Прочитайте текст, выберите один правильный ответ

(или инструкция «Прочитайте текст, выберите один правильный ответ и запишите аргументы, обосновывающие выбор ответа»)

Задание №11

Основной задачей 3д моделирования

Ответ:

1. представление о будущем объекте или предмете
2. представление о будущем объекте
3. показать визуальный объем, существующего или создаваемого объекта

Задание №12

Для создания карты в ГИС Panorama 11 выбирают _____ систему высот

Задание №13

Нажатием кнопки DYNAMIC INPUT на панели можно включить и _____ динамический ввод

Задание №14

Нажатием клавиши ESC можно _____ уже выполненную команду?

Задание №15

абсолютные высоты рельефа местности содержатся в _____ высот

11	12	13	14	15
3	Балтийскую	Отключить	Отметить	матрице

Прочитайте текст, выберите один правильный ответ

(или инструкция «Прочитайте текст, выберите один правильный ответ и запишите аргументы, обосновывающие выбор ответа»)

Задание №16

Если органом кадастрового учета принято решение об отказе в предоставлении запрашиваемых сведений, то данное решение, оформленное в виде сообщения, с указанием причины отказа направляется заявителю...

Выбрать один правильный ответ:

1. в виде электронного или бумажного документа способом, выбранным органом кадастрового учета
2. в виде электронного или бумажного документа способом, выбранным заявителем для предоставления сведений
3. в виде электронного и бумажного документа

Задание №17

Предмет исследования – это

Выбрать один правильный ответ:

1. особая проблема, отдельные стороны объекта, его свойства и особенности, которые, не выходя за рамки

- исследуемого объекта, будут исследованы в работе
- 2. то, что в самом общем виде должно быть получено в конечном итоге работы
- 3. то, что будет взято учащимся для изучения и исследования
- 4. научное предположение, допущение, истинное значение которого неопределенно

Задание №18

Познание - это

Выбрать один правильный ответ:

- 1. способность воспринимать, различать и усваивать явления внешнего мира
- 2. способность человека рассуждать, представляющая собою процесс отражения объективной действительности в представлениях, суждениях, понятиях
- 3. исторический процесс целенаправленного активного отображения (соискания, накопления и систематизации), формирующий у людей знания
- 4. степень сознательности, просвещённости, культурности неопределенно

Задание №19

сложная гипотеза состоит из бесчисленного множества _____

Напишите пропущенное слово

Задание №20

Верны ли определения:

- А) Нормативная методология – рефлексия исходных оснований и предпосылок научного познания, осуществляемая, как правило, постфактум по отношению к вновь возникающим научным подходам.
- В) Знания – совокупность суждений о действительности, которые различаются по степени их общности, глубине ее раскрытия и степени достоверности полученных заключений.

Ответ:

- 1. А - нет, В - да
- 2. А - нет, В - нет
- 3. А - да, В - да
- 4. А - да, В – нет

Ключ с ответами:

16	17	18	19	20
2	1	1	Простых	1

Прочитайте текст, выберите один правильный ответ

(или инструкция «Прочитайте текст, выберите один правильный ответ и запишите аргументы, обосновывающие выбор ответа»)

Задание №21

Для эффективной работы БД должно выполняться условие « _____ _ » данных
Добавить пропущенное

Задание №22

В MS Access нельзя осуществить запрос на создание « _____ »
Добавить пропущенное

Задание №23

MS Acces при закрытии программы « _____ » сохраняет при вводе данных
Добавить пропущенное

Ключ с ответами:

21	22	23
----	----	----

ЗАДАНИЯ ДЛЯ ОЦЕНКИ ПК-4

Прочитайте текст, выберите один правильный ответ

(или инструкция «Прочитайте текст, выберите один правильный ответ и запишите аргументы, обосновывающие выбор ответа»)

Задание №1

Идентификация это ...

Выбрать один правильный ответ:

1. процесс вычисления средней арифметической
2. процесс установления тождества конкретного субъекта или личности по и совокупности общих и частных признаков путем сравнительного их исследования
3. распознавание клиента банка
4. опознание чего-либо или кого-либо

Задание №2

Принципы оценщика

Выбрать один правильный ответ:

1. высокая оплата
2. минимальные затраты
3. объективность и точность
4. достоверность и долговечность

Задание №3

Земельная рента вычисляется по формуле _____

Напишите пропущенное

Задание №4

Одним из видов стоимости в обмене является _____ стоимость

Напишите пропущенное слово

Ключ с ответами:

1	2	3	4
2	3	$V=R/e$	ликвидационная

Прочитайте текст, выберите один правильный ответ

(или инструкция «Прочитайте текст, выберите один правильный ответ и запишите аргументы, обосновывающие выбор ответа»)

Задание №5

Результатом муниципального земельного контроля является

Выбрать один правильный ответ

1. акт проверки по устранению земельного правонарушения
2. документы государственного инспектора по использованию и охране земель по требованиям устранения земельного правонарушения
3. акт проверки соблюдения порядка землепользования

Задание №6

Теоретической основой процесса оценки недвижимости являются _____ оценочных принципов

Добавить пропущенное

Задание №7

Какие факторы учитываются при оценке городских земель

Выбрать один правильный ответ

1. удаленность от центра города, освещенность улиц, благоустройство территории
2. удаленность от центра, благоустройство улиц
3. стоимость земли на земельные участки
4. качество почв, этажность зданий, наличие магазинов
5. стоимость зданий и сооружений, наличие инженерных сетей, удаленность от центра, загрязнение воздуха, геологические условия

Задание №8

Какой орган МО отвечает за контроль за соблюдением экологических норм на территории МО?

Выбрать один правильный ответ:

1. администрация МО
2. муниципальный департамент экологии
3. выполняется органами местного самоуправления или уполномоченными ими органами

Ключ с ответами:

5	6	7	8
1	восемь	5	3

Прочитайте текст, выберите один правильный ответ

(или инструкция «Прочитайте текст, выберите один правильный ответ и запишите аргументы, обосновывающие выбор ответа»)

Задание №9

Когда вносятся изменения в ЕГРН?

Выбрать один правильный ответ:

1. В течении 20 рабочих дней со дня получения сведений о кадастровой стоимости, но не позднее 1 января года, следующего за годом определения кадастровой стоимости, определенной в результате проведения государственной кадастровой оценки.
2. В течении 10 рабочих дней со дня получения сведений о кадастровой стоимости, но не позднее 1 января года, следующего за годом определения кадастровой стоимости, определенной в результате проведения государственной кадастровой оценки.
3. В течении 30 рабочих дней со дня получения сведений о кадастровой стоимости, но не позднее 1 января года, следующего за годом определения кадастровой стоимости, определенной в результате проведения государственной кадастровой оценки.

Задание №10

Для кадастровой _____ используются следующие статистическая модель-линейная

$$\hat{Y} = \alpha_0 + \alpha_1 X_1 + \dots + X_n$$

Напишите пропущенное слово

Задание №11

В случае реализации индивидуального расчета каким образом осуществляется оценка земельных участков, являющихся частью единого производственно-технологического комплекса?

Выбрать один правильный ответ:

1. Оценка земельных участков, являющихся частью единого производственно-технологического комплекса, проводится на основе сравнения с рыночной стоимостью земельных участков под аналогичными комплексами
2. Оценка земельных участков, являющихся частью единого производственно-технологического комплекса, проводится на основе оценки всего комплекса
3. Оценка земельных участков, являющихся частью единого производственно-технологического комплекса, проводится на основе эталонного земельного участка

Задание №12

Определяющими этапами принятия решения по управлению земельными ресурсами являются

Выбрать один правильный ответ:

- а) определение объекта управления и связанных с ним структур;
- б) исследование поведения потребителей предполагаемого управленческого решения и действия;
- в) постановка задачи и принятие управленческого решения.

Задание №13

Какой вид государственного управления имеет территориальный характер

Выбрать один правильный ответ:

- а) общее государственное управление;
- б) ведомственное (отраслевое) управление;
- в) специальное управление.

Задание №14

Государственное регулирование осуществляется путем прямого вмешательства, включающее в себя

Выбрать один правильный ответ:

- а) создание законов, постановлений, правил, инструкций и положений, регулирующих функционирования рынка земли;
- б) налогообложение объектов недвижимости и предоставление льгот;
- в) комплексное решение вопросов землепользования и приватизации земли, развития инженерной инфраструктуры

Ключ с ответами:

9	10	11	12	13	14
1	стоимости	2	В	А	А

Прочитайте текст, выберите один правильный ответ

(или инструкция «Прочитайте текст, выберите один правильный ответ и запишите аргументы, обосновывающие выбор ответа»)

Задание №15

Какой документ, содержащий необходимые для внесения в государственный кадастра недвижимости сведения о границах муниципальных образований, представляет орган государственной власти субъекта Российской Федерации в орган кадастрового учета в порядке информационного взаимодействия?

Выбрать один правильный ответ:

1. Акт уполномоченного органа об установлении или изменении границ муниципальных образований либо о преобразовании муниципальных образований

2. Перечень координат характерных точек границ земельных участков, расположенных в границах муниципальных образований
3. Схема расположения земельных участков на кадастровом плане или кадастровой карте соответствующей территории

Задание №16

Если органом кадастрового учета принято решение об отказе в предоставлении запрашиваемых сведений, то данное решение, оформленное в виде сообщения, с указанием причины отказа направляется заявителю...

Выбрать один правильный ответ:

1. в виде электронного или бумажного документа способом, выбранным органом кадастрового учета
2. в виде электронного или бумажного документа способом, выбранным заявителем для предоставления сведений
3. в виде электронного и бумажного документа

Задание №17

Предмет исследования – это

Выбрать один правильный ответ:

1. особая проблема, отдельные стороны объекта, его свойства и особенности, которые, не выходя за рамки исследуемого объекта, будут исследованы в работе
2. то, что в самом общем виде должно быть получено в конечном итоге работы
3. то, что будет взято учащимся для изучения и исследования
4. научное предположение, допущение, истинное значение которого неопределенно

Задание №18

Познание - это

Выбрать один правильный ответ:

1. способность воспринимать, различать и усваивать явления внешнего мира
2. способность человека рассуждать, представляющая собою процесс отражения объективной действительности в представлениях, суждениях, понятиях
3. исторический процесс целенаправленного активного отображения (соискания, накопления и систематизации), формирующий у людей знания
4. степень сознательности, просвещённости, культурности неопределенно

Задание №19

сложная гипотеза состоит из бесчисленного множества _____

Напишите пропущенное слово

Задание №20

Верны ли определения:

- А) Нормативная методология – рефлексия исходных оснований и предпосылок научного познания, осуществляемая, как правило, постфактум по отношению к вновь возникающим научным подходам.
- В) Знания – совокупность суждений о действительности, которые различаются по степени их общности, глубине ее раскрытия и степени достоверности полученных заключений.

Ответ:

1. А - нет, В - да
2. А - нет, В - нет

3. А - да, В - да

4. А - да, В – нет

Ключ с ответами:

15	16	17	18	19	20
1	2	1	1	Простых	1

ЗАДАНИЯ ДЛЯ ОЦЕНКИ ПК-5

Прочитайте текст, выберите один правильный ответ

(или инструкция «Прочитайте текст, выберите один правильный ответ и запишите аргументы, обосновывающие выбор ответа)

Задание №1

Верны ли определения:

А) Нормативная методология – рефлексия исходных оснований и предпосылок научного познания, осуществляемая, как правило, постфактум по отношению к вновь возникающим научным подходам.

В) Знания – совокупность суждений о действительности, которые различаются по степени их общности, глубине ее раскрытия и степени достоверности полученных заключений.

Ответ:

1. А - нет, В - да

2. А - нет, В - нет

3. А - да, В - да

4. А - да, В – нет

Задание №2

Основу методологии научного исследования составляет _____

Напишите пропущенное слово

Задание №3

Методологическая основа исследования не включает диагностический _____

Напишите пропущенное слово

Задание №4

_____ исследования - результат, который исследователь намерен получить

Напишите пропущенное слово

Задание №5

Научная работа, цель которой использовать полученное в результате фундаментальных исследований знание для практической деятельности человека – прикладное _____

Напишите пропущенное слово

Задание №6

Кто может зарегистрировать право собственности на объект недвижимости в земельном кадастре?

Выберите один правильный ответ:

1. только физические лица

2. только юридические лица

3. и физические, и юридические лица

Задание №7

Может ли собственник земельного участка отказаться от включения его в земельный кадастр?

Выберите один правильный ответ:

1. Нет, включение земельных участков в кадастр является обязательным
2. Да, при условии снятия земельного участка с государственной регистрации
3. Да, при условии платы за снятие земельного участка с государственной регистрации

Задание №8

В широком понятии землепользование это -

Выберите один правильный ответ:

1. социально-экономическое явление, земельный участок находящийся во владении юридических и физических лиц
2. экономическая сущность и характер использования земельного фонда в государстве
3. социально-экономическое явление

Задание №9

Реестр, включающий различные характеристики земельных участков это -

Выберите один правильный ответ:

1. юридический кадастр
2. многоцелевой кадастр
3. фискальный кадастр

Задание №10

В зависимости от содержания и порядка проведения работ земельный кадастр подразделяется на:

Выберите один правильный ответ:

1. простой и сложный
2. составной и вспомогательный
3. основной и текущий

Ключ с ответами

1	2	3	4	5
1	метод	идеи	цель	исследование
6	7	8	9	10
3	1	3	2	3

Прочитайте текст, выберите один правильный ответ

(или инструкция «Прочитайте текст, выберите один правильный ответ и запишите аргументы, обосновывающие выбор ответа»)

Задание №11

_____ исследования - результат, который исследователь намерен получить

Напишите пропущенное слово

Задание №12

Научная работа, цель которой использовать полученное в результате фундаментальных исследований знание для практической деятельности человека – прикладное

Напишите пропущенное слово

Задание №13

_____ зоны - зоны, для которых в правилах землепользования и застройки определены границы и установлены градостроительные регламенты.

Вставьте пропущенное слово

Задание №14

Нажатием клавиши ESC можно _____ уже выполненную команду?

Задание №15

абсолютные высоты рельефа местности содержатся в _____ высот

Ключ с ответами

11	12	13	14	15
цель	исследование	территориальные	отметить	матрица

Прочитайте текст, выберите один правильный ответ

(или инструкция «Прочитайте текст, выберите один правильный ответ и запишите аргументы, обосновывающие выбор ответа»)

Задание №16

Если органом кадастрового учета принято решение об отказе в предоставлении запрашиваемых сведений, то данное решение, оформленное в виде сообщения, с указанием причины отказа направляется заявителю...

Выбрать один правильный ответ:

1. в виде электронного или бумажного документа способом, выбранным органом кадастрового учета
2. в виде электронного или бумажного документа способом, выбранным заявителем для предоставления сведений
3. в виде электронного и бумажного документа

Задание №17

Предмет исследования – это

Выбрать один правильный ответ:

1. особая проблема, отдельные стороны объекта, его свойства и особенности, которые, не выходя за рамки исследуемого объекта, будут исследованы в работе
2. то, что в самом общем виде должно быть получено в конечном итоге работы
3. то, что будет взято учащимся для изучения и исследования
4. научное предположение, допущение, истинное значение которого неопределенно

Задание №18

Познание - это

Выбрать один правильный ответ:

1. способность воспринимать, различать и усваивать явления внешнего мира
2. способность человека рассуждать, представляющая собою процесс отражения объективной действительности в представлениях, суждениях, понятиях
3. исторический процесс целенаправленного активного отображения (соискания, накопления и систематизации), формирующий у людей знания
4. степень сознательности, просвещённости, культурности неопределенно

Задание №19

сложная гипотеза состоит из бесчисленного множества _____

Напишите пропущенное слово

Задание №20

Верны ли определения:

А) Нормативная методология – рефлексия исходных оснований и предпосылок научного познания,

осуществляемая, как правило, постфактум по отношению к вновь возникающим научным подходам.

Ключ с ответами:

16	17	18	19	20
2	1	1	Простых	1

5. КРИТЕРИИ ОЦЕНИВАНИЯ

Указания по оцениванию	Критерии оценивания и баллы, полученные за выполнение задания
Задание закрытого типа на установление соответствия считается верным, если правильно установлены все соответствия (позиции из одного столбца верно сопоставлены с позициями другого)	Полное совпадение с верным ответом оценивается 1 баллом. Неверный ответ и его отсутствие – 0 баллов. Либо указывается «верно»/«неверно».
Задание закрытого типа на установление последовательности считается верным, если правильно указана вся последовательность цифр	Полное совпадение с верным ответом оценивается 1 баллом. Если допущены ошибки или ответ отсутствует – 0 баллов. Либо указывается «верно»/«неверно».
Задание комбинированного типа с выбором одного верного ответа из предложенных с обоснованием выбора ответа считается верным, если правильно указана цифра и приведены корректные аргументы, используемые при выборе ответа.	Совпадение с верным ответом оценивается 1 баллом. Неверный ответ и его отсутствие – 0 баллов. Либо указывается «верно»/«неверно».
Задание комбинированного типа с выбором нескольких вариантов ответа из предложенных с обоснованием выбора ответов считается верным, если правильно указаны цифры и приведены корректные аргументы, используемые при выборе ответа.	Полное совпадение с верным ответом оценивается 1 баллом. Если допущены ошибки или ответ отсутствует – 0 баллов. Либо указывается «верно»/«неверно».
Задание открытого типа с развернутым ответом считается верным, если ответ совпадает с эталонным по содержанию и полноте.	Полный правильный ответ на задание оценивается 3 баллами. Если допущена одна ошибка/неточность/ответ правильный, но неполный – 1 балл. Если допущено более одной ошибки/ответ неправильный/ответ отсутствует – 0 баллов

6. ПЕРЕЧЕНЬ МАТЕРИАЛОВ И ОБОРУДОВАНИЯ

№1.418 Лекционная аудитория для проведения занятий лекционного типа, занятий семинарского типа, групповых и индивидуальных консультаций, текущего контроля промежуточной аттестации

.Оборудование:

Ноутбук Asus K40C;

Проектор Optoma S322t DLP;

Настенный проекционный экран Lumien Eco Picture (LEP-100103);

Учебная мебель:

Передвижная поворотная доска;

Трибуна;

Рабочее место преподавателя;

Рабочие места обучающихся;

Программное обеспечение:

Calculate Linux,

GNU General Public License, Libreoffice (открытое лицензионное соглашение GNU General Public License);

№ 1.419 Компьютерный класс для проведения занятий лекционного типа, занятий семинарского типа, групповых и индивидуальных консультаций, выполнения курсовых работ, текущего контроля промежуточной аттестации.

Оборудование:

Компьютер (С/Б CS GRATTAGE223-2COM-22070,00, Монитор АОС 18.5 ValueLinee970Swp черный-6620,00, клавиатура+мышь-680,00).

RTK комплект PrinCe i50 База + Prince i90 Ровер с контроллером HCE 600;

Учебная мебель:

Стол (преподавательский);

Стол (рабочее место ученика);

Стулья;

Программное обеспечение:

Calculate Linux, GNU General Public License;

Libreoffice (открытое лицензионное соглашение GNU General Public License);

Геоинформационная система QGIS

ГИС "Панорама" версия 13

ЭКСПЕРТНОЕ ЗАКЛЮЧЕНИЕ
на фонды оценочных средств (ФОС)
основной профессиональной образовательной программы
высшего образования (среднего профессионального образования)

по направлению подготовки (специальности) 21.04.02 Землеустройство и кадастры.
код и наименование

Оценочные средства, включенные в представленный фонд, отвечают основным принципам формирования ФОС и задачам профессиональной деятельности выпускника.

Качество оценочных средств обеспечивает объективность и достоверность результатов при проведении оценивания уровня знаний.

Наличие всех элементов ФОС:

13. спецификации всех необходимых элементов;
14. тестовых заданий для всех индикаторов сформированности компетенций;
15. индикаторов;
16. сформированности для всех компетенций, установленных образовательной программой;
17. обязательных элементов у каждого тестового задания: инструкции по выполнению, текста задания, поля для ответа, ключей к оцениванию;
18. тестовых заданий разного типа и уровня сложности, в соответствии с методическими рекомендациями.

Соответствие необходимым требованиям:

19. перечня компетенций, приведенного в ФОС, перечню компетенций, установленному образовательной программой;
20. индикаторов сформированности компетенций изучаемым дисциплинам согласно учебному плану;
21. системы оценивания заданий в спецификации ключу к оцениванию;
22. структуры тестовых заданий их типам;
23. содержания тестовых заданий ФГОС ВО по направлению подготовки;
24. содержание тестовых заданий их целевому назначению.

Структура, содержание и объем ФОС соответствует требованиям ФГОС ВО по указанному направлению подготовки и профессионального стандарта и учебному плану. Представленный фонд оценочных средств рекомендуется к использованию при проведении текущего контроля, промежуточной и итоговой аттестации обучающихся.

Главный эксперт ГБУ РС(Я) «ЦГКО»

« 03 » 09 2024 г.



/ Слепцова С.И.
ФИО