

МИНИСТЕРСТВО СЕЛЬСКОГО ХОЗЯЙСТВА РОССИЙСКОЙ ФЕДЕРАЦИИ
 Федеральное государственное бюджетное образовательное учреждение
 высшего образования
«ЯКУТСКАЯ ГОСУДАРСТВЕННАЯ СЕЛЬСКОХОЗЯЙСТВЕННАЯ АКАДЕМИЯ»
 (ФГБОУ ВО Якутская ГСХА)
 Факультет лесного комплекса и землеустройства

Регистрационный номер 10-3/19

УТВЕРЖДАЮ

Проректор по УиВР

 /Черкашина А.Г./

«31» мая 2018 г.

Б1.В.ДВ.07.01 ОСНОВЫ ТЕХНИЧЕСКОГО ПРОЕКТИРОВАНИЯ

РАБОЧАЯ ПРОГРАММА УЧЕБНОЙ ДИСЦИПЛИНЫ (МОДУЛЯ)

Закреплена за кафедрой «Энергообеспечение в АПК»

Учебный план b210302_17_1234_ЗЕМ.plx

Направление 21.03.02 Землеустройство и кадастры

Направленность (профиль) – Управление земельными ресурсами

Квалификация бакалавр

Форма обучения очная

Общая трудоемкость / 4 ЗЕТ 144/

Часов по учебному плану 144

Виды контроля экзамены 3

в том числе:

аудиторные занятия 60

самостоятельная работа 57

часов на контроль 27

Семестр (<Курс>.<Семестр на курсе>)	3 (2.1)		Итого	
	14,3			
Неделя	УП	РПД	УП	РПД
Вид занятий				
Лекции	30	30	30	30
Практические	30	30	30	30
В том числе инт.	10	10	10	10
Итого ауд.	60	60	60	60
Контактная работа	60	60	60	60
Сам. работа	57	57	57	57
Часы на контроль	27	27	27	27
Итого	144	144	144	144

Программу составил (и): ст. преподаватель Ковб Д.И.
степень, звание, фамилия, имя, отчество

Рабочая программа дисциплины составлена в соответствии с требованиями с федеральным государственным образовательным стандартом высшего образования, утвержденный Приказом Министерства образования и науки Российской Федерации от «01» октября 2015 г. №1084 «Об утверждении федерального государственного образовательного стандарта высшего образования по направлению подготовки» 21.03.02 Землеустройство и кадастры (уровень бакалавриата)».


Составлена на основании учебного плана: 21.03.02 «Землеустройство и кадастры», утвержденного ученым советом вуза от «22» июня 2017 г. протокол № 217.

Рабочая программа одобрена на заседании кафедры «Энергообеспечение а АПК»

Зав. кафедрой  / Иванов А.К. /
подпись фамилия, имя, отчество

Протокол № 8 от «23» 04 2018 г.

Руководитель направления  / Сальва А.М. /
подпись фамилия, имя, отчество

Зав. профилирующей кафедрой  / Сальва А.М. /
подпись фамилия, имя, отчество

Протокол заседания кафедры № 5 от «21» мая 2018 г.

Председатель МК факультета  / Лукина М.П. /
подпись фамилия, имя, отчество

Протокол заседания МК факультета № 1 от «30» мая 2018 г.

21.03.02

_____ 2018 .

2018-2019

,

_____ 2018 .

.

21.03.02

_____ 2019 .

2019-2020

,

_____ 2019 .

.

21.03.02

_____ 2020 .

2020-2021

,

_____ 2020 .

.

21.03.02

_____ 2021 .

2021-2022

,

_____ 2021 .

.

1. ()

()

2. (),	
-1: , , , ,	
:	
1	
2	
3	, ,
:	
1	
2	,
3	,
:	
1	
2	
3	

-7: - ,	
:	
1	
2	-
3	, , ,
:	
1	
2	
3	
:	
1	
2	anoCAD TDMS
3	,

2.1	:
2.1.1	,
2.1.2	;
2.2	:
2.2.1	
2.3	:
2.3.1	CAD/CAE -

3. ()	
() :	1. . .07
3.1	:
3.1.1	

3.1.2	
3.1.3	

3.1.4	
3.2	()
3.2.1	,
3.2.2	
3.2.3	
3.2.4	
3.2.5	,
3.2.6	
3.2.7	
3.2.8	

4. ()
(,)

(< > < >)	3 (2.1)			
	14,3			
	30	30	30	30
	30	30	30	30
	10	10	10	10
	60	60	60	60
	60	60	60	60
	57	57	57	57
	27	27	27	27
	144	144	144	144

(.) 4

5. (), ()

	/ / /	/		-		.	
	1.						
1.1	/ /	3	10	-1 -7	1.1 1.2 2.2	0	
1.2	Norma CS / /	3	8	-1 -7	1.5 2.2	0	
1.3	/ /	3	10	-1 -7	1.1 1.5 2.1	2	
1.4	- / /	3	9	-1 -7	1.4 2.1	0	
1.5	/ /	3	8	-1 -7	1.1 1.3 2.1 2.2	0	

1.6	,	3	12	-1 -7	1.1 1.3 2.1 2.2	0	
-----	---	---	----	----------	--------------------	---	--

1.7	/ /	3	8		1.1 1.3 2.2	0	
1.8	, / /	3	12	-1 -7	1.1 1.3 2.2	2	
1.9	/ /	3	8	-1 -7	1.3 1.4 2.1	0	
1.10		3	8	-1 -7	1.3 1.4 2.1	0	
1.11	/ /	3	8	-1 -7	1.2 1.5 2.2	0	
1.12	/ /	3	8	-1 -7	1.2 1.4 1.5 2.1 2.2	0	
1.13		3	8	-1 -7	1.2 2.2	6	

6. ()

:
- : , (),
().
() -
.
- .
- .
: ;
;
() ;
- ;
() -
.

7.	-	()
7.1.	,	()
7.1.1.		
	,	,

1.1	<p> . . , . . , . . , . . , . . , </p>	<p>MS Office:</p> <p> " (" " - " </p>	<p> : , 2007 </p>
-----	--	--	--

1.2		:	2010
1.3		:	, 2010
1.4		-	": 2016
1.5		:	": 2016
7.1.2.			
2.1		:	, 2003
2.2		:	, 2009
2200			
7.2.			
1			
2			
3			
4			
7.3.			
(),			
7.3.1.1	AvtoCad		
7.3.2			
8.			
14 MS			
office, APM WinMachine, NAnoCAD			
9.			
10.			

Levenhuk Wise 8 25,

(,),

Moodle,

“wu-tv”,

МИНИСТЕРСТВО СЕЛЬСКОГО ХОЗЯЙСТВА РОССИЙСКОЙ ФЕДЕРАЦИИ
Федеральное государственное бюджетное образовательное учреждение
высшего образования
«ЯКУТСКАЯ ГОСУДАРСТВЕННАЯ СЕЛЬСКОХОЗЯЙСТВЕННАЯ АКАДЕМИЯ»
(ФГБОУ ВО Якутская ГСХА)
Инженерный факультет
Кафедра «Природообустройство»

ФОНД ОЦЕНОЧНЫХ СРЕДСТВ

для проведения промежуточной аттестации обучающихся

Дисциплина (модуль) Б1.В.ДВ.07.01_Основы технического проектирования

Направление - 21.03.02_Землеустройство и кадастры

Направленность (профиль) – Управление земельными ресурсами

Квалификация – бакалавр (академический бакалавриат)

Форма обучения очная

Общая трудоемкость / ЗЕТ: 4/144

Якутск 2017 г.

Разработчик программы *Ноев Д.М.*

Фонд оценочных средств составлен в соответствии с требованиями федерального государственного образовательного стандарта высшего образования, утвержденного Приказом Министра образования и науки Российской Федерации от 12.11.2015г. №1327, Приказом Министра образования и науки Российской Федерации от «19» декабря 2013 г. N_1367_ «Об утверждении Порядка организации и осуществления образовательной деятельности по образовательным программам высшего образования – программам бакалавриата, программам специалитета, программам магистратуры».

Составлена на основании учебного плана: 21.03.02 Землеустройство и кадастры, утвержденного ученым советом вуза от «22» июня 2017 г. протокол № 219.

Рабочая программа одобрена на заседании кафедры **Энергообеспечение в АПК**

Зав. кафедрой  /Иванов А.К./
подпись фамилия, имя, отчество

Протокол заседания кафедры № 1 от «1» сентября 2017 г.

Зав. профилирующей кафедрой  /Слепцова М.В./
подпись фамилия, имя, отчество

Протокол заседания кафедры № 2 от «12» сентября 2017 г.

Председатель методической комиссии факультета  /Пудова Т.М./
подпись фамилия, имя, отчество

Протокол заседания методической комиссии факультета № 6 от «19» сентября 2017 г.

Декан факультета  /Друзьянова В.П./
подпись фамилия, имя, отчество

1.

2.

3.

4.

5.

()

()

,

,

,

,

,

,

,

.

1.

()

VisualTestingStudio Moodle(moodle.ysaa.ru).

2.

« » « » I
II

-1	I	∴
	II	∴
-10	I	∴
	II	∴ TDMS

		Nano CAD,
--	--	-----------

(, ,)

_____ :

_____ :

_____ :

3.

-1:		
-7:		
		0 – 60
		()
<i>I</i>		
()		
: 1, -7	- -	75 – 61
: 1, -7	- -	()
: 1,	- -	

-7		
(2)	,	,
: 1, -7	- - -	90-76 ()
: 1, -7	- -	
: 1, -7	- - TDMS	
(3)	,	,
: 1, -7	- - -	100-91 ()
: 1, -7	- -	
: 1, -7	- -	

« » - ;

« » - ;

« » - , , .

4. , () ,

4.

()

5. OLTP (OnLine Transaction Processing), :

-
-
-

6.

-
-
-
-
-

7.

-
-
-

8.

-
-
-

9.

-
-
-

10.

-
-
-
-

11.

12.

13.

14.

15. ,

- “ : ”
- “ ”
- “ ”

16. ,

« ... » ()

17.

- “ : ”
- “ ”
- “ ”

18. ...

“ ” (“ - ”).

()

19. ...

()

20.

- :
- -
- -
- -

21. ...

()

22. ...

— — . ()

23. ... -

..., , , ,
() , , .

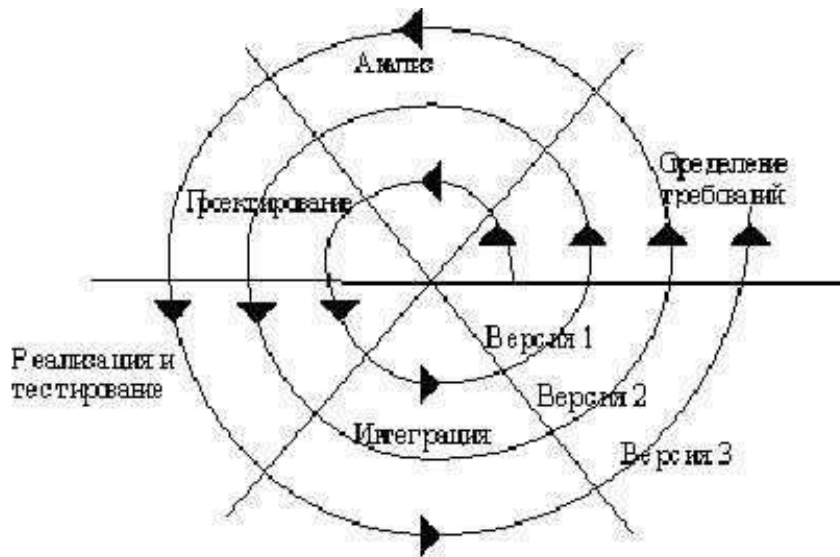
24.

- :
- ;
- ;
- ;
- ;
- ;

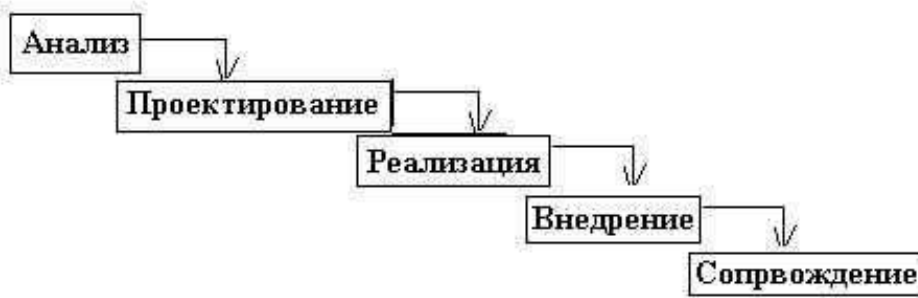
25.

RAD ; :

26.



27.



() ...
28.

29.

- “ ”
 - “ ”
 - “ ”
-
- -
- -

30. —

- ;
- ;
- ;

31. .

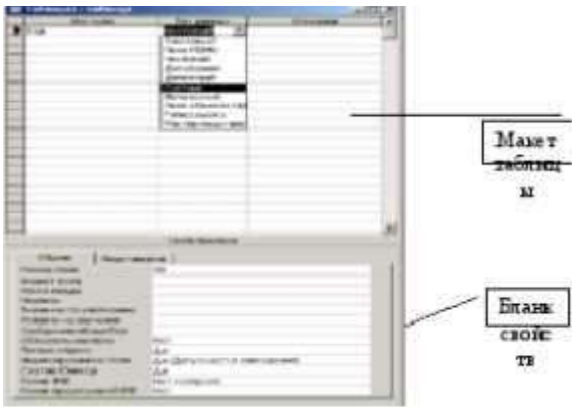
- ;
- - ;

44. ;
 ;
 ;

45. :
 ;
 ;

46. ;
 ;
 :

47. ;
 ;
 ;



48. ... ;
 ;
 ;

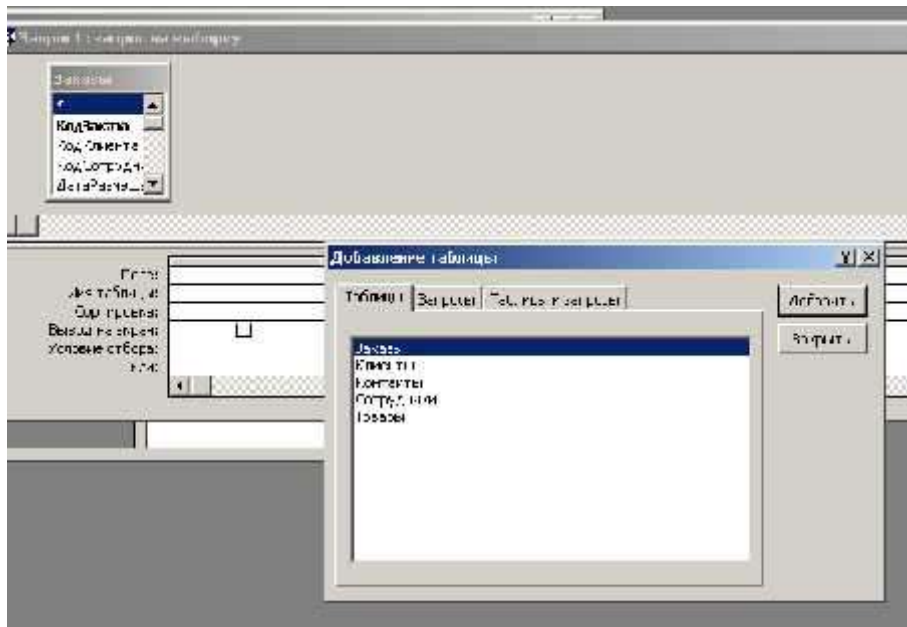
49. ... ,
 ,
 . ()

50. ... ;
 ;
 -

51. () ;
 ;

52. Now(), ;
 ;
 ;

53. ;
 ;
 ;



- ;
- ;
-

54. () ,

55. () ?

- FOR;
- LIKE*;
- BETWEEN

56. () ?

- INTO*;
- FROM;
- WHERE

57. () ?

- SORT ON;
- ORDER BY*;
- GROUP BY

58. () ?

- DESC;
- MIN;
- ZA

59. () ?

- FOR
- IF
- WHERE*

60. () ?

- BETWEEN*
- IN
- INTO

61. () ,

62.

63.

64.

- 1.
- 2.
- 3.

64. ?

1.

2.

3.

4.

64.

1.

2.

3.

4.

64.

1.

2.

3.

4.

64.

1.

2.

3.

4.

64.

1.

2.

3.

4.

70.

Internets
:AltaVista, Google, Excite, Northern Light . – Rambler, Yandex, Apart.

- 5.
- 6.
- 7.
- 8.

71.

, , , .

- 1.
- 2.
- 3.

71.

, , , .

- 1.
- 2.
- 3.
- 4.

71.

, ,

- 1.
- 2.
- 3.
- 4.

74.

- 1.
- 2.
- 3.

;

, , , . . .

75.

- 1.
- 2.
- 3.
- 4.

, ; , , , ; , .

76.

- 1.
- 2.

. .

3. .
4. .
77. -

78. -

79. ,
:
○ “ ”
○ “ ”
○ “ ”

80. ,
:
○ “ ”
○ “ ”
○ “ ”

81. « » ...

82. :

, 1956, 3600

, 1957, 5300

, 1956, 2400

, 1952, 1200

4, 1, 3, 2

2, 1, 3, 4

1, 2, 3, 4

2, 3, 1, 4

83.

84.

,

,

,

85.

,

,

.

86. 8-

87.

,

,

.

88.

,
Internets
:AltaVista, Google, Excite, Northern Light . — Rambler, Yandex,
Apart.

89.

, ,
.

90.

?

91.

UML-

?

(

,

.)

92.

public protected?

(

.)

public

, protected —

,

public

, protected —

public , protected — ,

public , protected — ,

93. ?
(, .)

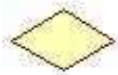
,
,
?
(, .)

, , ,
, ,
, ,
- , ,
,

94. ?
(.)

95. UML?

n-



A



B



C



D



C

(.)

C

A

D

E

B

96.

?

(, .)

" - "

, , , ,

-

, , , ,

-

97.

?

(.)

1. , ,

2. ,

3 ,
:
1. ;
2. ;
3.

4. ?
1.
2.
3.
4.

5.

1.

2.

3.

4.

6

1.

2.

3.

4.

7

1.

2.

3.

4.

8

1

2

3

4

9.

Internets

:AltaVista, Google, Excite, Northern Light

– Rambler, Yandex, Apart.

1

2

3

4

10

9

10

11

11

, , , , .

12

13

14

15

12

, ,

1.

2.

3.

4.

13

1.

2.

3.

, , , . . .

14

1.

2.

3.

4.

, ; , , , ; .

15

1.

2.

3.

4.

. . .

16

-

17

-

18

,

:

- “ ”
- “ ”
- “ ”

19

,

:

- “ ”
- “ ”
- “ ”

20

«

»

...

,

,

21

:

- , 1956, 3600
- , 1957, 5300
- , 1956, 2400
- , 1952, 1200

:

4, 1, 3, 2

2, 1, 3, 4

1, 2, 3, 4

2, 3, 1, 4

22

23

, ,

,

24

,

,

.

258-

26

,

,

.

27

,

Internets

:*AltaVista, Google, Excite, Northern Light*

.

– *Rambler, Yandex,*

Apart.

28

, ,
.

29.

UML- ?

(, .)

30

public protected?

(.)

public , protected —

,

public , protected —

public ,
protected —

public , protected —

,

31 .

?

(, .)

32.

(, , .)

, , ,

,

,

,

,

,

,

-

,

33.

?

(.)

34.

n-

UML?



A



B



C



D



C

(.)

C

A

D

E

B

35

?

(, .)

" - "

, , ,

-

, , , ,

-

36

?

(.)

:

$$K = \frac{A}{P}K -$$

, A -

, P -

$$5 = 0,91-1$$
$$4 = 0,76-0,9$$

3 = 0,61-0,75

2 = 0,6

-1

1.

2.

3.

4.

5.

6.

7.

8.

9.

-7

10.

Intellegence: OLAP, Data Warehouses, Data Mining.

11.

(MRP).

12.

ERP: CSRP ERP II. 13.

ERP-

14.

15.

CSS.

16.

17.

18.

19.

20.

(ISO OSI)

Buisness

c (MRPII).
(ERP).

-1

Triad

Web-

XML

-7

XML
XML

Internet/Intranet-

ERP- c

CRM?
CRM
CRM
:
CRM

CRM

CRM

CRM

: _____ ; _____ ; _____
 ; _____
 :) _____ ;) _____
 , (_____ , _____) ;)
 _____ , _____ , _____
 ;) _____ ;) _____
 _____ :) _____ ;)
 _____ ;) _____ ;)
 _____ ;) _____ (_____) ;)
 _____ :) _____ :
 _____ (. . .) _____ (. . .)
 _____ ;) _____
 _____ (. . .) _____ , _____)
 ;) _____
 (_____) , _____
 , _____ : _____ (_____ , _____)
 ; _____ (_____ , _____)
) .
 , _____ , _____
 . _____
 , _____
 . _____

10-20

(

).

5

:

4-

3-

:

2-

1-

5. , , () ,

5.1. – .

()

/				(1)			
					-		
1.	()	-	(61-100 .)) , , ;) (50%) , , .	(60%): 50%	+	+	
2.	- -	,	, :	;	+	+	

¹ Обратите внимание, что в графе «Критерии оценивания» даны примеры критериев для оценивания типовых контрольных заданий, преподаватель имеет право скорректировать предложенные с учетом специфики дисциплины или дать свои собственные.

	()	,	-	<p> , : 1) « » . 2) ; 3) «Excel»; 4) « » , . 3, 4, 5. « » . 1, 3, 5. </p>			
3.	()	,	/	<p> - «5» ; - , , ; - ; - ; - ; - «4» ; - ; - ; - ; - ; </p>	+	+	

				<p>«3»</p> <p>- ;</p> <p>- ;</p> <p>- ;</p> <p>- ;</p> <p>«2»</p> <p>- ;</p> <p>- ;</p> <p>- .</p>			
4.	()	(,)		<p>, , - ,</p> <p>, . ,</p> <p>, - . ,</p> <p>, , - ,</p> <p>, - .</p>	+		
5.	()	, ;	100 -	, ,	+		

			/					
				75	-			
				65	-			
				61	-			
				60	-			
6.	()			$K = \frac{A}{P}K -$ - 5 = 0,85-1 4 = 0,7-0,84 3 = 0,6-0,69 2 = \geq 0,59				

7.	-	()		<p>1) ;</p> <p>2) ;</p> <p>3) .</p> <p>"5" ;</p> <p>1) ;</p> <p>2) ;</p> <p>3) ;</p> <p>"4" , "5", 1-2 ,</p> <p>1-2</p> <p>"3" ;</p> <p>1) ;</p> <p>2) -</p> <p>3) ;</p> <p>"2" ,</p> <p>"2"</p>	+		

