

МИНИСТЕРСТВО СЕЛЬСКОГО ХОЗЯЙСТВА РОССИЙСКОЙ ФЕДЕРАЦИИ
Федеральное государственное бюджетное образовательное учреждение
высшего образования
«ЯКУТСКАЯ ГОСУДАРСТВЕННАЯ
СЕЛЬСКОХОЗЯЙСТВЕННАЯ АКАДЕМИЯ»
(ФГБОУ ВО Якутская ГСХА)

П Р И К А З

от 12 сентября 2017 г.

№ 01/571

г. Якутск

**Об изменении приказа от 31 августа 2017 года № 01/487 «Об
утверждении штатного расписания и организационно управленческой
структуры административно-управленческого и прочего персонала
ФГБОУ ВО Якутская ГСХА**

В целях повышения эффективности деятельности ФГБОУ ВО
Якутская ГСХА, п р и к а з ы в а ю:

1. Внести следующие изменения в организационно управленческую
структуру:

1.1. Подчинить с 12 сентября 2017 года ветеринарную клинику
«Айболит» проректору по научной работе и инновациям;

1.2. Приложение № 1, 2 к приказу от 31 августа 2017 года №01/487
изложить в редакции приложений № 1,2 настоящего приказа.

2. Планово-экономическому отделу (Никифоров Е.В.) в срок до 18
сентября 2017 года внести на утверждение штатное расписание с учетом
изменений в пунктах 1.1 и 1.2. настоящего приказа.

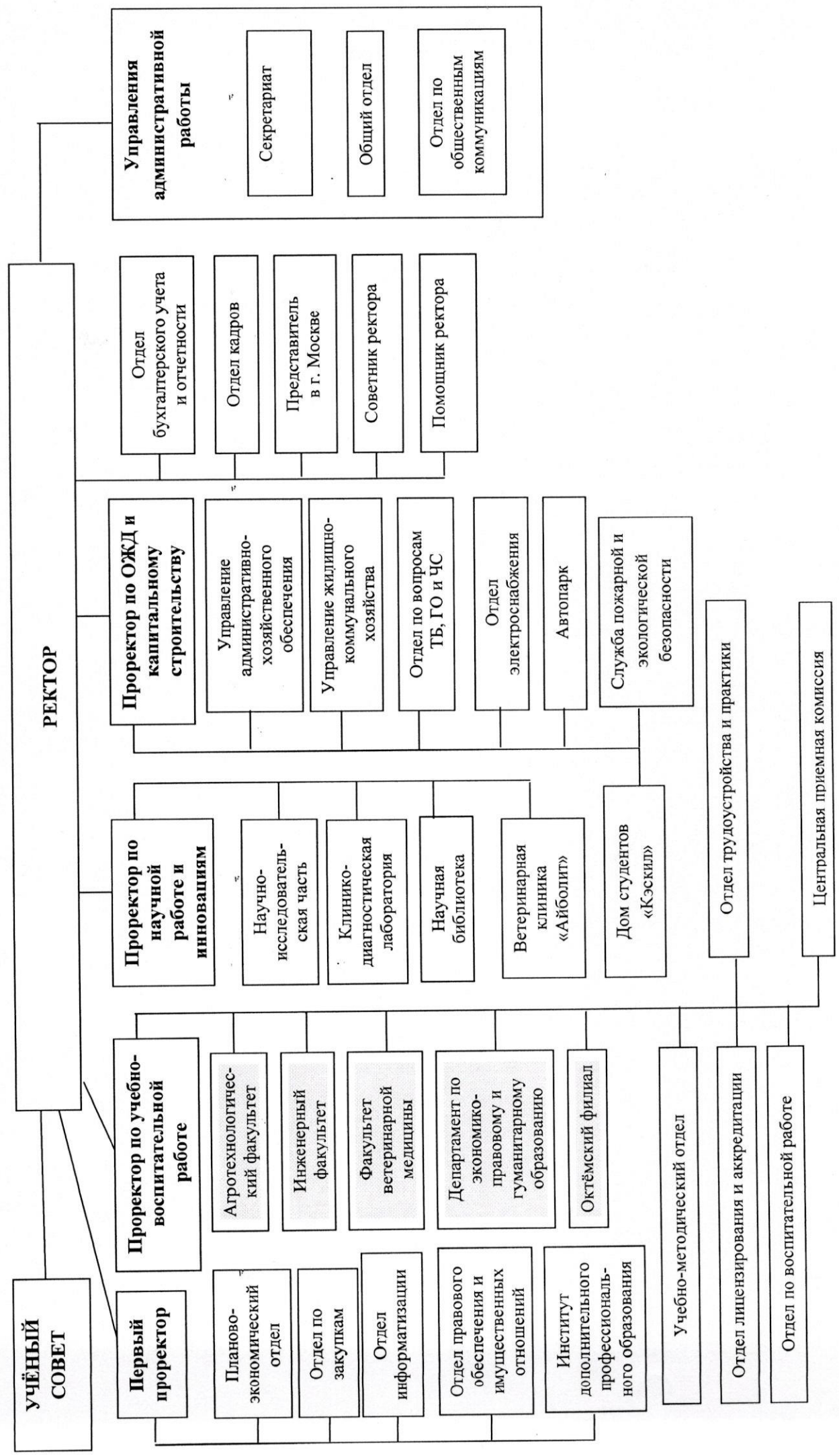
3. Контроль исполнения приказа оставляю за собой.

И.о. ректора



С.С. Федоров

КОНФЕРЕНЦИЯ научно-педагогических работников, административно-управленческого персонала и обучающихся категорий



Организационная структура ФГБОУ ВО Якутская ГСХА с 1 ноября 2017 года

№	Наименование структурного подразделения	Количество штатных единиц
	Ректор	1
1	Советник при ректорате	1
2	Помощник ректора	1
3	Отдел бухгалтерского учета и отчетности	9
4	Отдел кадров	4
5	Представитель в г.Москва	1
	ИТОГО по ректору	17
6	Управление административной работы	4
7	Общий отдел	3
8	Отдел по общественным коммуникациям	4
	ИТОГО по управлению административной работы	11
	Первый проректор	1
9	Планово-экономический отдел	3
10	Отдел правового обеспечения и имущественных отношений	3
11	Отдел по закупкам	2
12	Отдел информатизации	4
13	Институт дополнительного профессионального образования	8
	ИТОГО по первому ректору	21
	Проректор по учебно-воспитательной работе	1
14	Учебно-методический отдел	4
15	Отдел лицензирования и аккредитации	3
16	Отдел по воспитательной работе	8
17	Центральная приемная комиссия	3
18	Отдел трудоустройства и практики	3
	<i>Агротехнологический факультет</i>	
	<i>Инженерный факультет</i>	
	<i>Факультет ветеринарной медицины</i>	
	<i>Департамент по экономико-правовому и гуманитарному образованию</i>	
	<i>Октемский филиал</i>	
	ИТОГО по проректору по учебно-воспитательной работе	22
	Проректор по научной работе и инновациям	1
19	Научно-исследовательская часть	4
20	Клинико-диагностическая лаборатория	3,5
21	Научная библиотека	13
22	Ветеринарная клиника "Айболит"	3
	ИТОГО по проректору по научной работе и инновациям	24,5
	Проректор по обеспечению жизнедеятельности и капитальному строительству	1
23	Управление жилищно-коммунального хозяйства	25
24	Отдел электроснабжения	5
25	Отдел ОТ, ТБ,ГО и ЧС	2
26	Служба пожарной и экологической безопасности	1
27	Автопарк	9,5
28	Управление административно-хозяйственного обеспечения	10
	Учебно-физкультурный и конно-спортивный комплекс	14
	Учебный корпус №1 (ГУК)	11
	Учебный корпус №2 (ГУЛК)	12
	Учебный корпус №3	8
	Учебный корпус №4	8
	Дом студентов №1	9
	Дом студентов №2	8
29	Дом студентов "Кэскил"	6
	ИТОГО по проректору по обеспечению жизнедеятельности и капитальному строительству	129,5
	ВСЕГО по Академии	225,0